



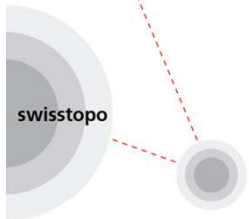
Schweizerische Eidgenossenschaft
Confédération suisse
Confederazione Svizzera
Confederaziun svizra

Office fédéral de topographie swisstopo

FIG geocat.ch

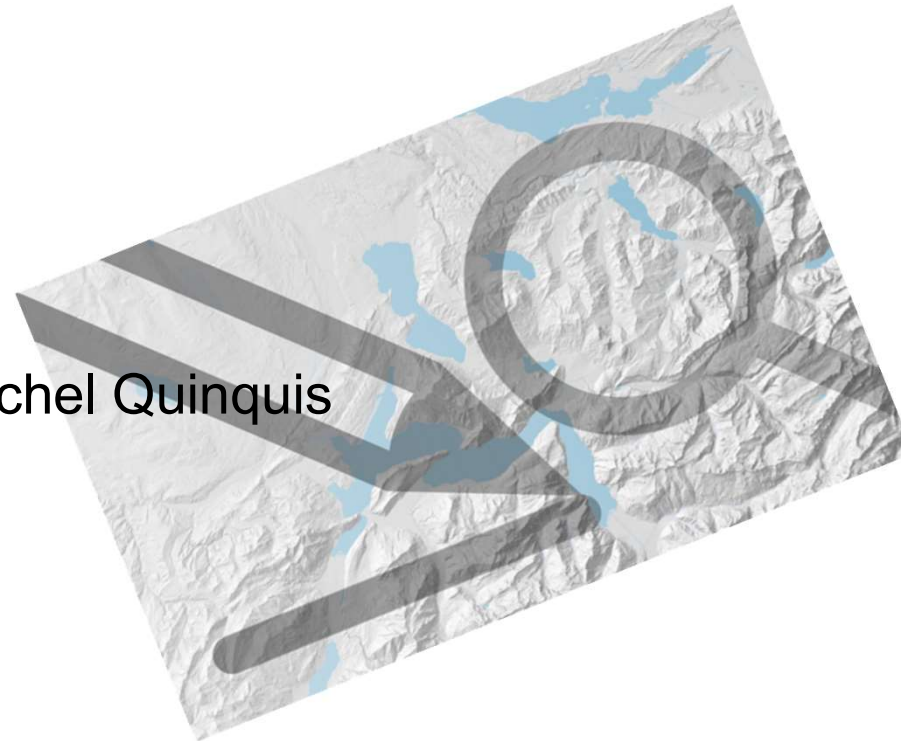
Arbeitsgruppe «Erfassung von Geodiensten» Groupe de travail «Saisie de géoservices»

wissen wohin
savoir où
sapere dove
knowing where



06.10.2020

Raphaëlle Arnaud, Michel Quinquis





Geodienste / Géoservices

*"Les **géoservices** sont des applications aptes à être mises en réseau et simplifiant l'utilisation des géodonnées par des prestations de services informatisées y donnant accès sous une forme structurée."* (LGéo art. 3 al. j).

Service de:

- **Recherche** (service Internet permettant la recherche de géoservices et de jeux de géodonnées, sur la base de géométadonnées correspondantes)
- **Consultation**
- **Téléchargement**
- **Transformation**



Ziele / Objectifs

- Vereinheitlichung / Normalisation
- Optimierung / Optimisation

- Erfassung / Saisie
- Verlinkungen (mit Geodaten / Relations (avec les géodonnées))
- Ansichten / Vues
- Vorlagen / Modèles

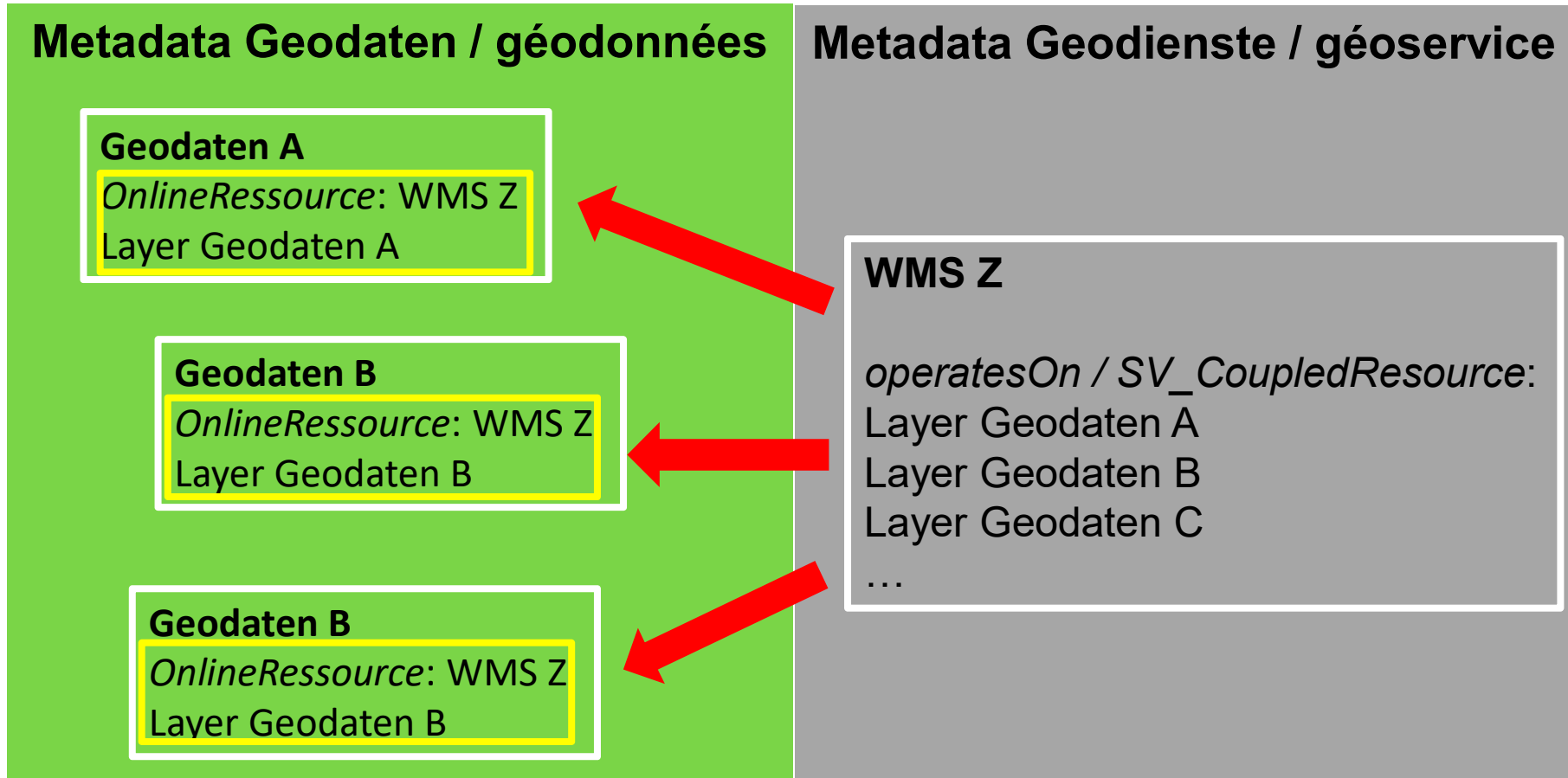


Verlinkungen / Relations

- Geodienste sind **separat** aufgelistet (AccessPoint zum Datensatz) / Les géoservices sont saisis **séparément** (point d'accès au jeu de données)
- Geodienste sind **innerhalb** des betreffenden Datensatzes / Géoservices sont référencés **dans** le jeu de données
- Beide / Les deux



Verlinkungen / Relations



1 : Links MD-Geodienste -> MD-Geodaten / liens MD-services -> MD-géodonnées

2 : URL-Geodienste in MD-Geodaten / URL-géoservices dans les MD-géodonnées

3 : 1 + 2





Verlinkungen (1) / Relations (1)

- Verlinkung von den Metadaten der Geodaten **im Metadatensatz vom Geodienst** / Lien vers les métadonnées relatives aux géodonnées à partir des métadonnées du géoservice
 - **Vorteil:** der Dienst ist von den Daten unabhängig beschrieben und findbar / **Avantage :** le service est décrit et peut être trouvé indépendamment des données
 - **Service-Katalog** möglich, wie von eCH0056 verlangt / **Catalogue de services possible, selon les exigences de eCH0056**
-
- Vorsicht: wenn eine neue MD-Geodaten erfasst ist, den MD-Geodienste muss angepasst werden
 - **attention si une nouvelle MD-donnée est saisie il faut mettre à jour la MD-service**



Verlinkungen (1) / Relations (1)

Mit 2 Attributen die Verlinkung wird **redundant** gemacht / Avec 2 attributs le lien est rendu **redondant**, :

- *operatesOn*: von INSPIRE verlangt / requis par INSPIRE
- *SV_CoupledResource*: zusätzliche Angaben (Information, die mit *operatesOn* nicht beschrieben werden kann) / permet de spécifier en plus, par quelle couche le géoservice est connecté à l'ensemble de données (information qui ne peut pas être décrite avec *operatesOn*)



Vorlagen / Modèles

Vorlagen für Geodienste in geocat.ch /
modèles pour les géoservices dans geocat.ch:

- WMS
- WMTS
- INSPIRE

Optimieren für / Optimiser pour:

- Linked Data (RDF)
- ...



Linked Data / Linked Data

Service Linked Data sur les **données**...

➤ Besteht für Geodaten der Bundes Geodaten-Infrastruktur (publiziert im geocat.ch):

➤ Existe pour les géodonnées de l'infrastructure de géodonnées de la Confédération (publié dans geocat.ch):

<https://www.geocat.ch/geonetwork/srv/eng/catalog.search;jsessionid=D5E63E62EB7E3D08F54AF0690E8414DA#/metadata/79f8cc7a-d62b-4594-9920-7ead874be83e>

Service Linked Data sur les **métadonnées**...

Sollte einige Metadaten von geocat.ch in Linked Data zur Verfügung stehen? / Est-ce que certaines métadonnées de geocat.ch devraient être mises à disposition en Linked Data?

➤ RDF-Export muss optimiert werden

➤ L'export RDF doit être optimisé



Conclusion / Abschluss

- Die **Suche** der Geodaten & Geodienste ist wichtig (einfach alles finden) / La **recherche** de géodonnées & géoservices est importante (trouver simplement tout)
- **Linked Data** wichtig für den Kartenviewer / **Linked Data** important pour les visualisateurs de cartes
- **TG**: Erfassung nur gemäss Lösung 2 (in MD-Geodaten) / **TG**: saisie seulement selon solution 2 (dans MD-géodonnée)