



ETAT DE FRIBOURG
STAAT FREIBURG

Service de la géoinformation SGéo
Amt für Geoinformation GeoA

geocat.ch

Erfahrungen des Staates Freiburg / Expériences de l'État de Fribourg

26.04.2024

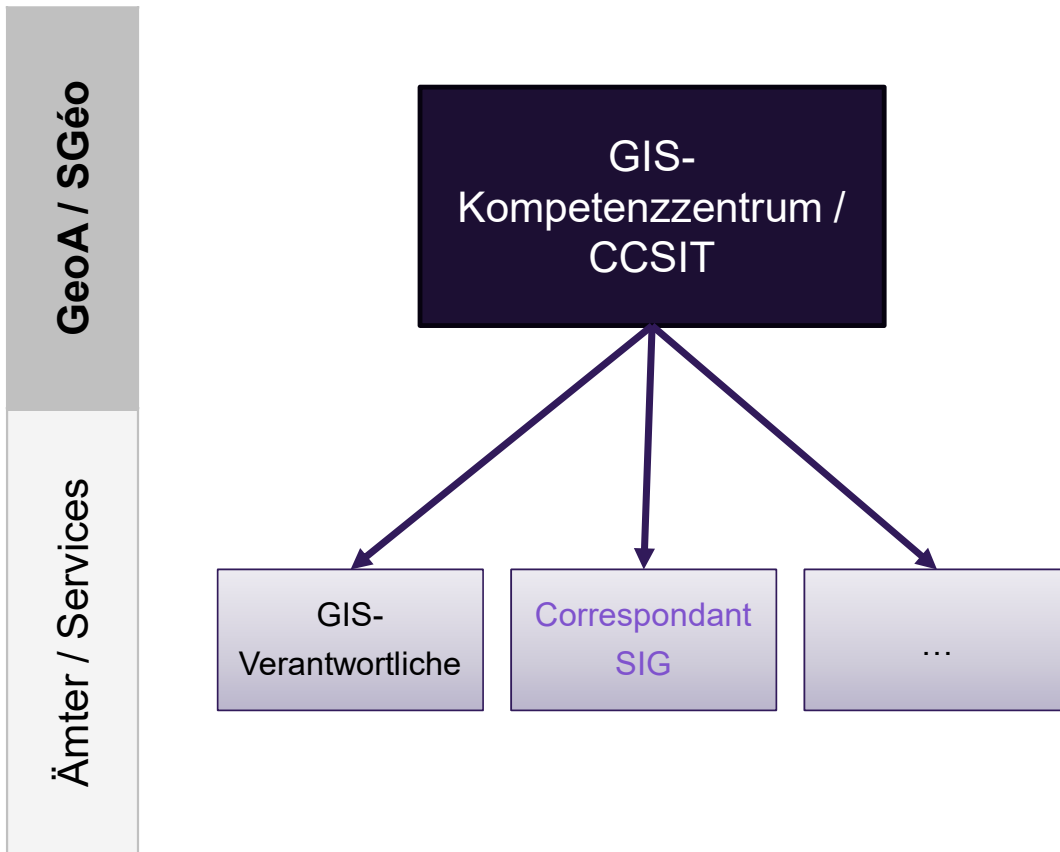
Martin.Scheiber@fr.ch

Direction des finances **DFIN**
Finanzdirektion **FIND**

Gliederung / Sommaire

1. Organisationsstruktur / Structure organisationnelle
2. Vernetzung von Applikationen / Interconnexion d'applications
3. Automatisierung von Prozessen / Automatisation des processus
4. Fazit / Conclusion

1. Organisationsstruktur / Structure organisationnelle



- > Administration der Geocat Daten und Nutzer des Staates Freiburg / *Administration des données Geocat et utilisateurs de l'État de Fribourg* :
 - > Geocat ist unsere zentrale Applikation für Geometadaten / *Geocat est notre application centrale pour les métadonnées*
 - > Metadaten sind immer obligatorisch / *Les métadonnées sont toujours obligatoires*
 - > ca. 700 Metadatensätze / *environ 700 fiches de métadonnées*
- > ca. 30-40 Editoren
 - > Erstellen, Updaten und ggf. Löschen von Metadatensätzen / *Création, mise à jour et, si besoin, suppression des fiches de métadonnées*
 - > Arbeit direkt in der Web-Applikation Geocat / *Travail directement dans l'application web Geocat*

2. Vernetzung von Applikationen / Interconnexion d'applications



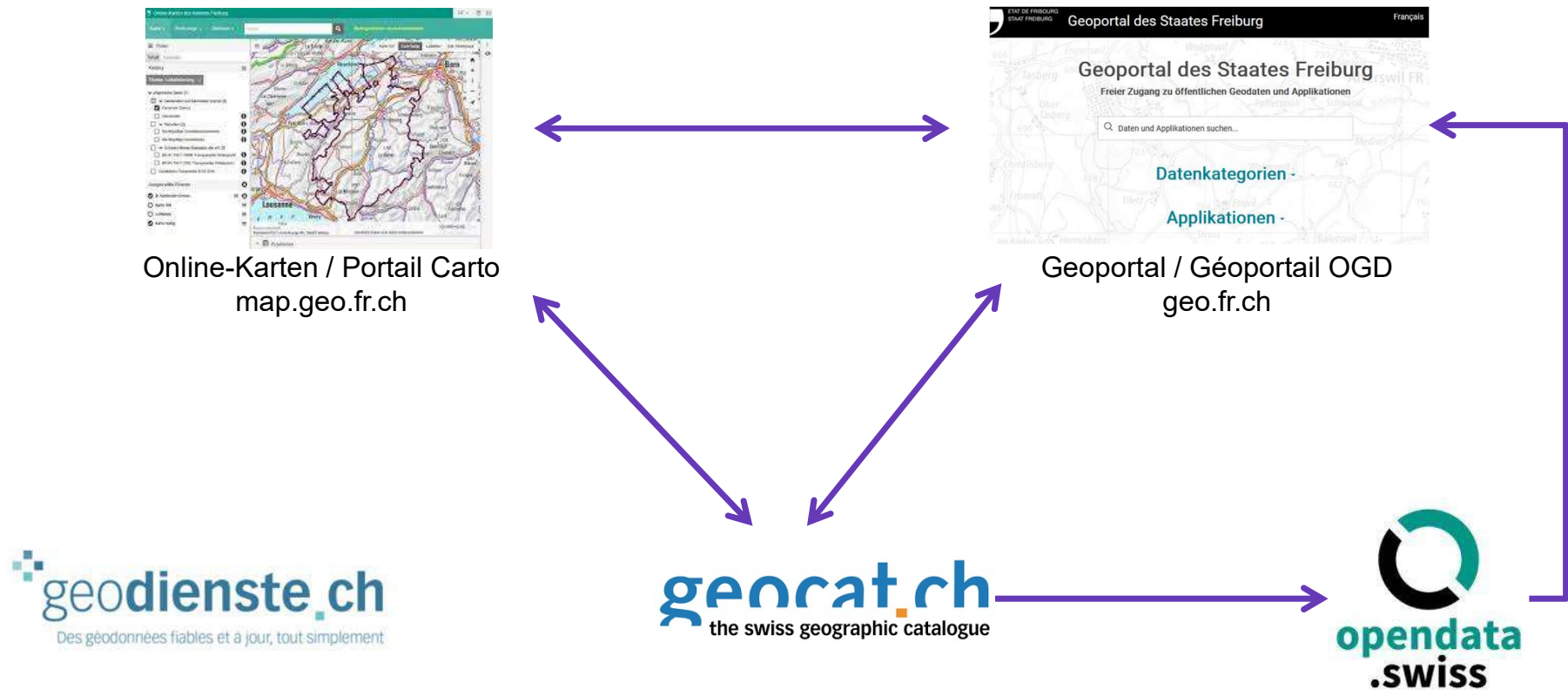
Online-Karten / Portail Carto
map.geo.fr.ch



Geoportal / Géoportail OGD
geo.fr.ch



2. Vernetzung von Applikationen / Interconnexion d'applications



Online-Karten des Kantons Freiburg

ETAT DE FRIBOURG
STAAT FREIBURG

Karte ▾ Werkzeuge ▾ Optionen ▾ Suche

Inhalt Legende

Katalog

Thema: Bevölkerungsschutz ▾

- Drohnen: Kantonale Einschränkungen
- Drohnen: Einschränkungen des Bundes
- Sirenen des Zivilschutzes
- Abdeckungsperimeter (Sirenen des Zivilschutzes)
- Abdeckungsfläche (Sirenen des Zivilschutzes)
- Notfalltreffpunkte
- KKW Mühleberg: Gefahrenzone
- Muehleberg: Verteilzone Jodtabletten
- Gemeindeführungsorgane (GFO)
- Organisation des Zivilschutz
- Deckungsgrad der Schutzplätze im Kanton
 - Deckungsgrad Schutzplätze. Unter Schutzplätzen verstehen sich Plätze in Schutzräumen.
 - [Link ABSM Zivilschutz](#)
 - [Link \(fr\) zu geocat.ch](#)

Datenzugang:

ArcGIS REST Geodienste: [Mapservice](#), [Featureservice](#)

OGC Geodienste: [WMS](#), [WFS](#)

Datendownload: [FGDB](#), [SHP](#)

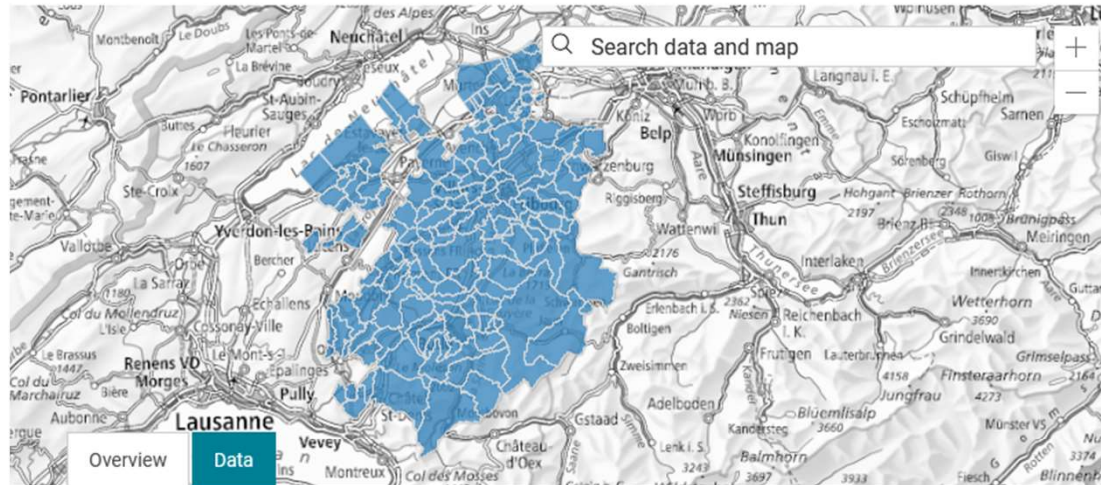
Weitere Informationen:

Layer: SAM0202S_COUVERTURE_ABRIS_PCI
Dateneigentümer: Amt für Bevölkerungsschutz und Militär (ABSM)

► Allgemeine Daten (8)

Deckungsgrad der Schutzplätze im Kanton

137 Records



Custom License

Deckungsgrad Schutzplätze. Unter Schutzplätzen verstehen sich Plätze in Schutzbereichen.

[Link ABSM Zivilschutz](#)

[- Link \(fr\) zu geocat.ch](#)

Datenzugang:

- ArcGIS REST Geodienste: [Mapservice](#), [Featureservice](#)
- OGC Geodienste: [WMS](#), [WFS](#)
- Datendownload: [FGDB](#), [SHP](#)
- [Visualisierung der Daten auf map.geo.fr.ch](#)

Weitere Informationen:

Layer: SAM0202S_COUVERTURE_ABRIS_PCI

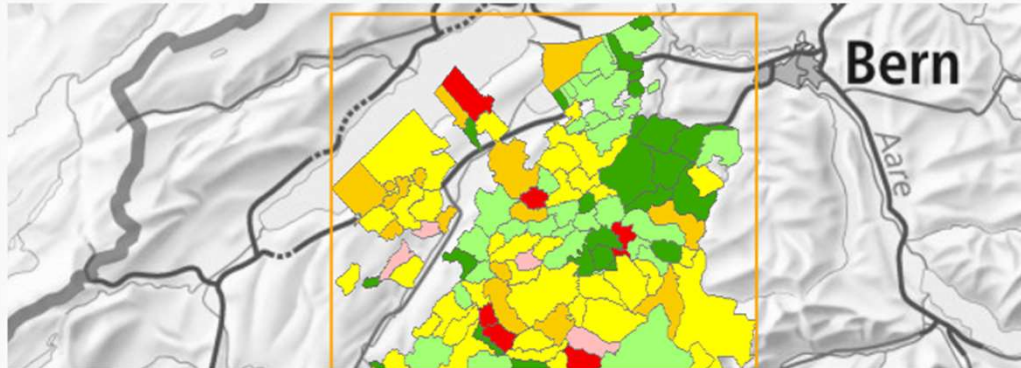
Dateneigentümer: Amt für Bevölkerungsschutz und Militär (ABSM)

Deckungsgrad Schutzplätze Kanton Freiburg

Kontinuierliche Aktualisierung

Deckungsgrad Schutzplätze. Unter Schutzplätzen verstehen sich Plätze in Schutzräumen.

Räumliche Ausdehnung



Darstellungsart

Text, Tabelle

Maßstab

1/ 50000

Koordinatenreferenzsystem

CH1903+/MN95, Système de coordonnées nationales (EPSG:2056)

API



WMS

0

Couverture des places protégées dans le canton

der Karte hinzufügen



Herunterladen



<https://geo.fr.ch/portal/apps/sites/#/geoportal/search?q=1f9669fe-315a-42b5-bc52-596f9edfc5e8>

Herunterladen



Accès aux données (fr) : téléchargement et services web (Géoportail cantonal)

Deckungsgrad Schutzplätze Kanton Freiburg

+ Abonnieren

Zuletzt aktualisiert
26. Juni 2017

Nutzungsbedingungen

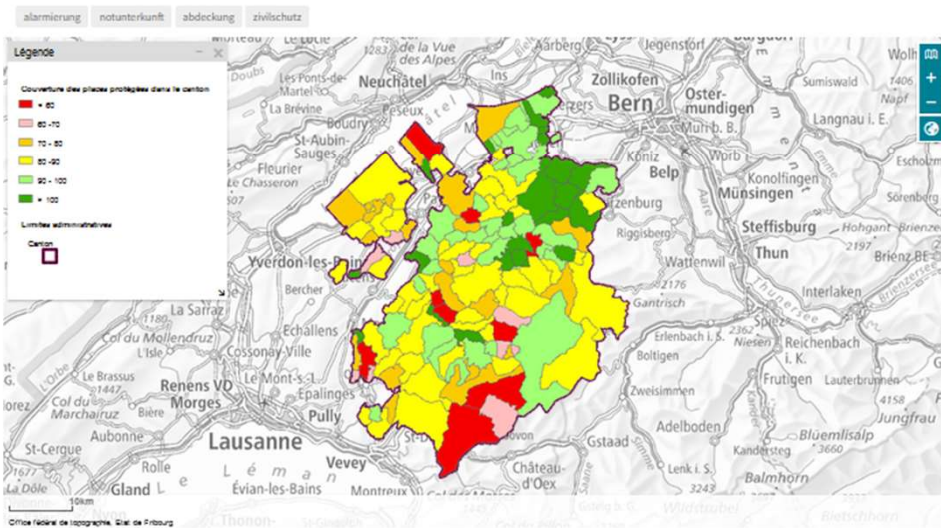


Organisation
Geoinformation Kanton Freiburg

Kategorien
Bevölkerung und Gesellschaft,
Bildung, Kultur und Sport,
Regierung und öffentlicher Sektor,
Regionen und Städte

Beschreibung

Deckungsgrad Schutzplätze. Unter Schutzplätzen verstehen sich Plätze in Schutzräumen.



Ressourcen

Sortieren nach Name absteigend

Map (Preview) Visualisierung der Daten

Weitere Informationen Gehe zur Ressource

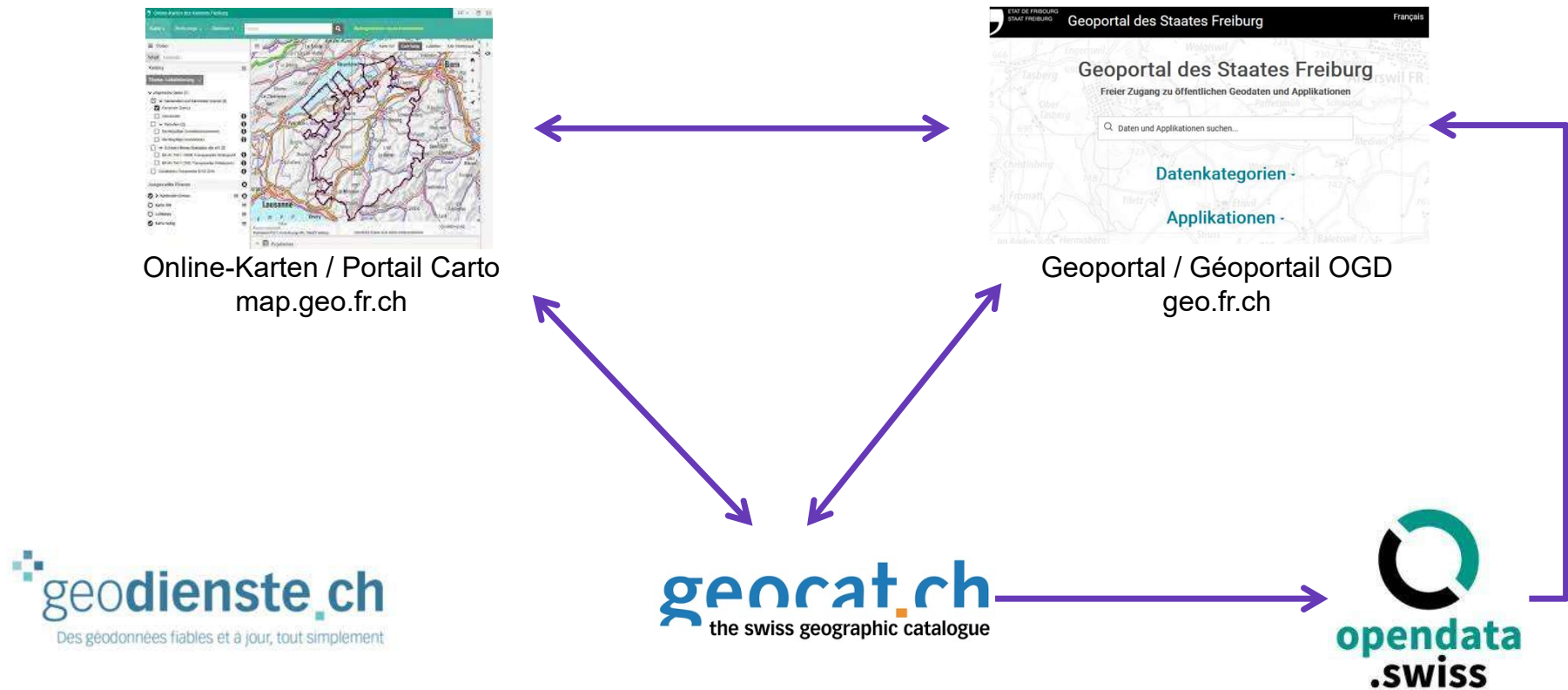
0

Weitere Informationen Gehe zur Ressource

Deckungsgrad Schutzplätze Kanton Freiburg

Weitere Informationen Gehe zur Ressource

2. Vernetzung von Applikationen / Interconnexion d'applications



3. Automatisierung von Prozessen / Automatisation des processus

OGD-Daten / Données OGD

- > Nutzung der geocat.ch API in Verbindung mit Python-Skripten /
Utilisation de l'API geocat.ch en combinaison avec des scripts Python
- > Automatisiertes Editieren der geocat-XML /
Édition automatisée du XML geocat :
 - > opendata.swiss tag
 - > Links zu entsprechenden Datensätzen auf Geoportal /
Liens vers les jeux de données correspondants sur le Géoportail
 - > WMS-Link zur Visualisierung /
Lien WMS pour la visualisation
 - > Visualisierung für opendata.swiss (MAP:preview) /
Visualisation pour opendata.swiss (MAP:preview)

3. Automatisierung von Prozessen / Automatisation des processus

Datenmanagement / Gestion des données

- > Nutzung der geocat.ch API in Verbindung mit FME /
Utilisation de l'API geocat.ch en combinaison avec FME
- > Automatisierter Export unserer Geometadaten in ArcSDE Tabellen /
Exportation automatisée de nos métadonnées dans des tables ArcSDE
- > Kombination mit weiteren Informationen /
Combinaison avec d'autres informations
- > Dashboards als Monitoring/Management System für unsere Geodaten /
Tableaux de bord comme système de suivi/gestion de nos données géographiques

Beispiel / Exemple : Geocat Export

Liste des métadonnées GEOCAT - SDPCONS.SDEUSER.SIT9201T_METADONNEES_GEOCAT



TITRE_DEFAULT	RESUME_DEFAULT	PROVENANCE_DEFAULT	UUID	PROPRIETAIRE_N...	PERMALIEN...	PROP_PROPRIETA...
Accidents de la circulation routière	Le jeu de données des lieux des acciden...	Ces informations sont issues des donn...	4687eb49-89e6-4fa2-9c4...	Smo Fribourg	View	FR_SMo
Admissibilité des sondes géothermiques verticales dans les Préalpes karstiques	Critères d'admissibilité des sondes géot...	Les données proviennent du Service d...	7c7f0530-a645-40ef-bde0...	SEn Fribourg	View	FR_SEn
Adresses du RegBL pour les services d'urgence (FR)	Les adresses du Registre fédéral des bâti...	Données transmises trimestriellement ...	93677aae-c284-491a-914...	144 Fribourg	View	FR_Centrale_144
Affaires traitées par le CC-PREV de l'ECAB	Liste des affaires (demande de permis, s...	Cette liste est basée sur la couche CA...	81a15bdb-c52f-4f41-9b7...	ECAB Fribourg	View	FR_ECAB
Affectation des zones	Géodonnées qui sont présentent dans l...	Digitalisation des plans d'affectation a...	3a99e996-9b5b-4fed-821...	SeCA Fribourg	View	FR_SeCA
Aires de desserte et zones d'exceptions pour l'approvisionnement en énergie électrique	Données sur les aires de desserte et les ...	Dossier réalisé par le service de l'éner...	49cf3023-08b1-4be8-a9fe...	SdE Fribourg	View	FR_SdE
Aléa de ruissellement	Zones de ruissellement potentiel, haute...		b50ae615-e867-47a0-865...	SEn Fribourg	View	FR_SEn
Alpages et clôtures à moutons	alpages à moutons (de plus de 6 bêtes) ...	Digitalisation sur CP25, orthophoto, re...	ec171f61-cefe-4d44-af2e...	Gn Fribourg	View	FR_Gn
Améliorations foncières	Inventaire de tous les travaux subvention...	Digitalisation sur CP25, Siegfried	dadc6f62-fce3-4e1e-8780...	Gn Fribourg	View	FR_Gn
Aménagement global des cours d'eau	Subdivision en trois catégories : rivière n...	Les tronçons ont été créés sur la base ...	0939c33f-b7c9-43b5-b9c...	SEn Fribourg	View	FR_SEn
Aménagements cyclables: bandes	L'usage linéaire de la chaussée indique ...	Système d'information "Chaussée" Fri...	c58da1f7-1adb-4b4d-9da...	SPC Fribourg	View	FR_SPC
Aménagements cyclables: pistes	La partie latérale linéaire décrit les propr...	Système d'information "Chaussée" Fri...	e6d766dc-321a-471c-a47...	SPC Fribourg	View	FR_SPC
Analyse de la qualité des eaux usées des stations d'épuration	Le fichier contient les mesures des analy...		3ce26ade-a1df-4c23-ae90...	SEn Fribourg	View	FR_SEn
Analyse des boues d'épuration	Ce fichier contient les résultats des analy...		a421db15-03ba-48e6-885...	SEn Fribourg	View	FR_SEn
Analyse des eaux des piscines et des plages	Analyse chimique et microbiologique de...	relevés annuels et analyses effectuées ...	1335d03c-779c-4d6a-9ec...	SAAV Fribourg	View	FR_SAAV
Anciennes autorisations spéciales hors-zone	Information sous forme de points concer...	Données saisies à partir des anciens pl...	d683c334-36b6-4280-841...	SeCA Fribourg	View	FR_SeCA
Anciennes communes	Ce jeu de données se rapporte aux sect...	Ce jeu de données a été obtenu à part...	e2241f5d-2aa4-4b2f-942b...	CCSIT Fribourg	View	FR_CCSIT
Antennes de téléphonie mobile	Données non tenues à jour. Localisation ...	Données fournies par les entreprises d...	35212fed-5475-49ea-8ba...	SeCA Fribourg	View	FR_SeCA
Antennes de téléphonie mobile	Emplacement des antennes de téléphon...	Les données brutes proviennent de l'...	b70b1252-f7f5-4e94-a93e...	SEn Fribourg	View	FR_SEn
Aptitudes alpêtres	Cartographie de la qualité herbagère du...	Relevés de terrain et digitalisation à pa...	0a52c05a-e429-4ba8-b1a...	Gn Fribourg	View	FR_Gn
Aquifères karstiques	Ce jeu de données est composé de deu...	Les données proviennent du Service d...	3a3d4a4a-5401-4307-bd8...	SEn Fribourg	View	FR_SEn
Arbres habitat	La couche contient tous les arbres-habit...	Informations selon la convention signé...	2ce3e737-7c21-46a8-882...	SFN Fribourg	View	FR_SFN
Arbres spectaculaires	Cette couche recense les arbres du cant...	Sélection d'arbres spectaculaires du c...	3b7e60ed-6f0f-40c6-b720...	SFN Fribourg	View	FR_SFN
Archéologie du territoire - Suivi de chantiers	Ces données réunissent toutes les obser...	Ces données sont gérées directement ...	133592eb-e82b-4d91-90...	SAEF Fribourg	View	FR_SAEF
Archive des demandes de permis de construire	Information sous forme de points concer...	Données saisies dans le système RUM...	6070b738-d01d-4f62-a3fc...	SeCA Fribourg	View	FR_SeCA
Arrêts de bus (Hand)	Les arrêts de bus doivent être mis en co...	Section PRo	52bbd4ae-dfc9-4203-b3a...	SPC Fribourg	View	FR_SPC

Beispiel / Exemple : Dashboard

Géorépertoire - Données par service

1. Sélectionner une source de données

- Tous les sources
- Données internes
- Données externes

2. Sélectionner une institution

- Toutes les institutions
- Association
- CH
- DEEF
- DFAC
- DFIN
- DIAF
- DIME
- DSAS
- DSJS
- Entreprise privée

3. Sélectionner un service

- Tous les services
- AGC
- CCSIT
- Centrale 144
- ECAB
- Gn
- Media Swiss SA
- MHN
- Navteq
- OFEV
- OFROU
- OFS
- POL
- PromFR
- S2
- SAAV
- SAEF
- SAINEC
- SBat
- SBC
- SdE

4. Sélectionner une donnée

🔍 Search...

- Accidents de la circulation routière
- Admissibilité des sondes géothermiques verticales dans les Préalpes karstiques

Nom du jeu de données

Accidents de la circulation routière

Propriétaire

Service de la mobilité (SMo)
Direction du développement territorial, des infrastructures, de la mobilité et de l'environnement (DIME)

Description complète

[Métadonnée simple](#)
[Métadonnée complète](#)

Description

Le jeu de données des lieux des accidents de la circulation routière recense les données anonymisées et localisées des accidents de la circulation. Les données disponibles contiennent la date, l'heure, le type d'accident, le type de route, l'emplacement de l'accident, les conditions extérieures ainsi que le nombre de véhicules impliqués et de blessés. Ces données sont extraites de l'application MISTRA VUGIS sur laquelle la police saisit les rapports d'accident. Sur la base de ces informations des points noirs ont été définis. Il s'agit de lieux dont le nombre d'accidents avec dommages corporels dépasse une valeur limite dans un périmètre de recherche défini au cours des trois dernières années. Le diamètre du périmètre de recherche et la valeur limite fixée diffèrent selon le type de route; ils sont définis dans la norme VSS SNR 641 724 « Sécurité routière ; gestion des points noirs / BSM ». Deux couches points noirs existent. Une couche possédant uniquement les points noirs de l'année en cours (SMO3004P_VUGIS_POINT_NOIR) et une couche possédant l'historique des points noirs pour chaque année depuis le début des relevées (2012) (SMO3005P_VUGIS_POINT_NOIR_ARCHIVE).

Provenance

Ces informations sont issues des données saisies par la Police cantonale dans l'application MISTRA VUGIS pour les accidents avec dommages corporels. Pour les accidents sans dommages corporels, les informations sont saisies sous une forme plus simplifiée. Un export manuel des données depuis MISTRA est réalisé tous les 6 mois. Les données sur les points noirs sont extraites de VUGIS chaque année.

Liste des données en géodatabases d'entreprise

SMO3001P_VUGIS_ACCIDENT
SMO3002T_VUGIS_PERSONNE
SMO3003R_VUGIS_ACCIDENT_PERSONNE
SMO3004P_VUGIS_POINT_NOIR
SMO3005V_VUGIS_GRAVITE
SMO3006V_VUGIS_TYPE
SMO3007V_VUGIS_TYPE_COMPLEMENT
SMO3008P_VUGIS_POINT_NOIR_ARCHIVE

Liste des données hors géodatabase

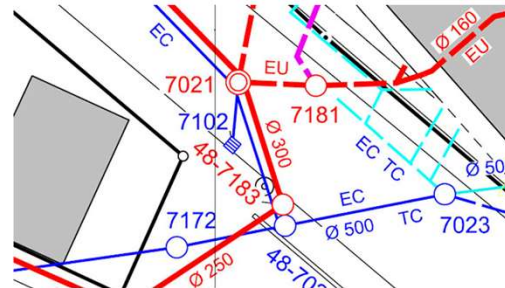
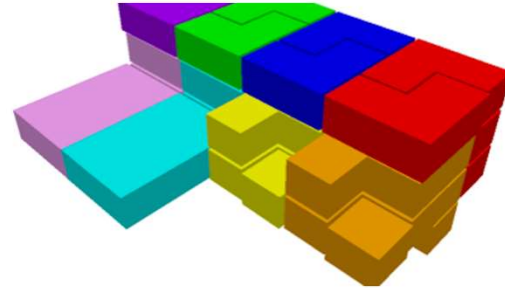
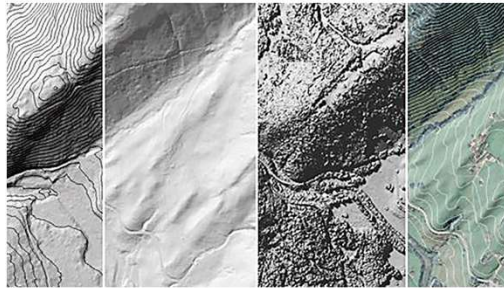
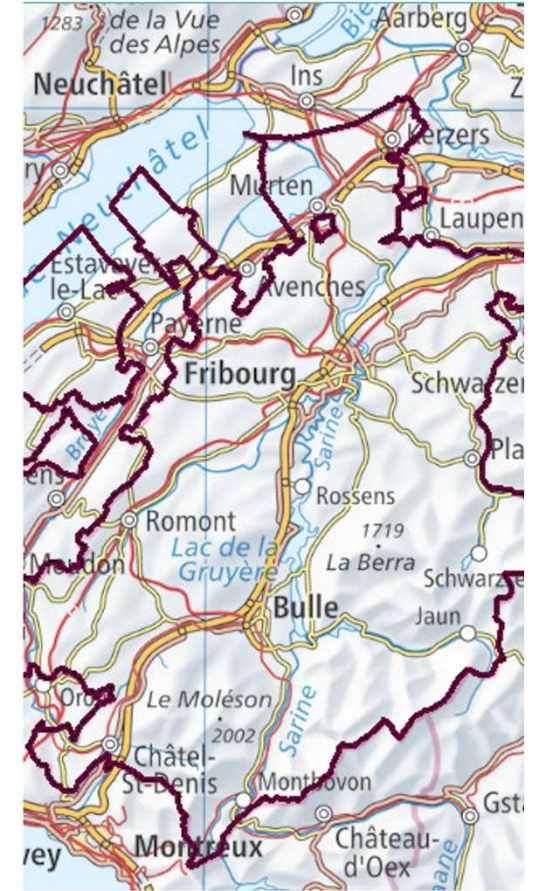
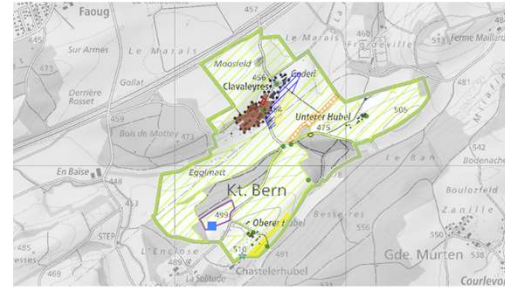
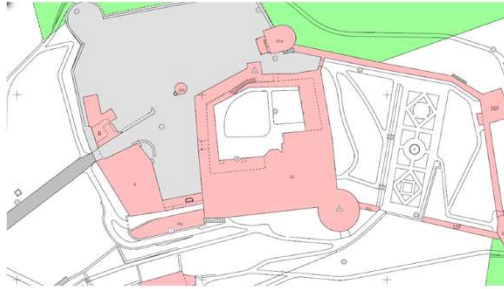
No data



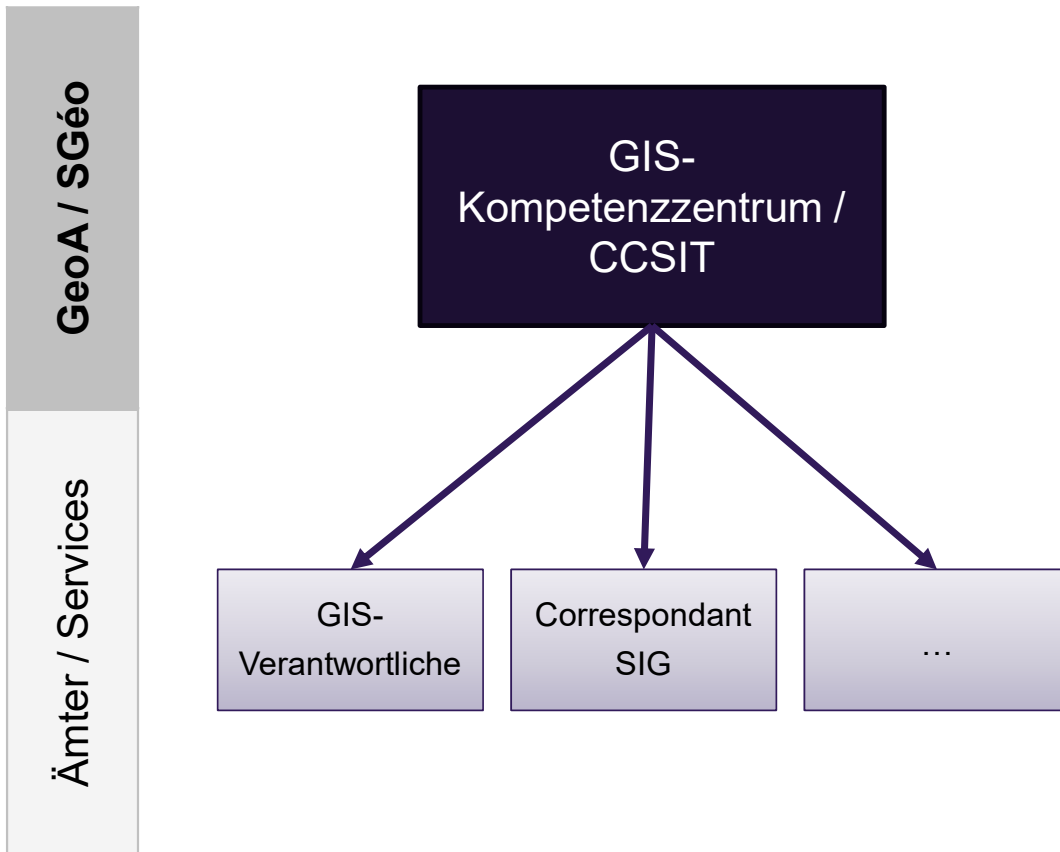
4. Fazit / Conclusion

- > Geocat ist ein integraler Bestandteil unserer Geodateninfrastruktur /
Geocat est une partie intégrale de notre infrastructure de données géographiques
- > System funktioniert insgesamt gut /
Système fonctionne bien dans l'ensemble
- > Automatisierungen erleichtern uns die Arbeit und die Integration in unser Gesamtsystem /
L'automatisation nous facilite le travail et l'intégration dans notre système global
- > Besonderheit: Zweisprachigkeit /
Particularité : le bilinguisme

Questions ? Remarques !



1. Organisationsstruktur / Structure organisationnelle



> Management der GIS-Infrastruktur des Staates Freiburg /
Gestion de l'infrastructure SIG de l'État de Fribourg :

- > 7 Mitarbeiter / **Employés**
- > Software, Server, Datenbanken, Applikationen, Lizenzen, Support /
Logiciels, serveurs, bases de données, applications, licences, support

> ca. 50 GIS-Verantwortliche in den einzelnen Ämtern /
environ 50 correspondants SIG dans les différents services