



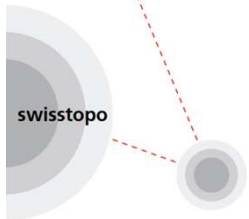
Schweizerische Eidgenossenschaft  
Confédération suisse  
Confederazione Svizzera  
Confederaziun svizra

Office fédéral de topographie swisstopo

# FIG geocat.ch

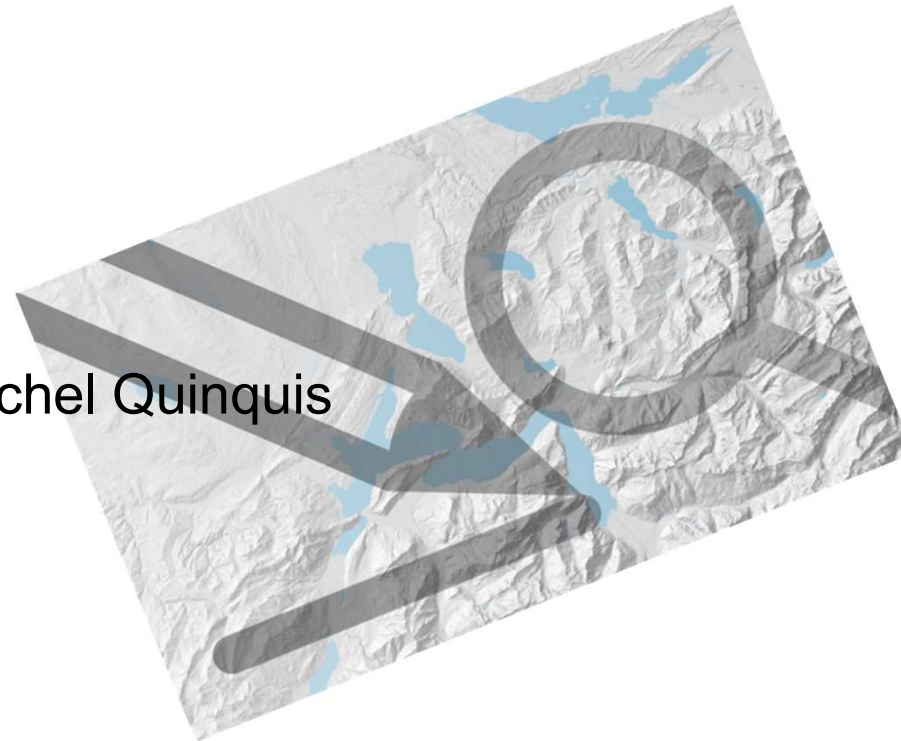
## Arbeitsgruppe «Erfassung von Geodiensten» Groupe de travail «Saisie de géoservices»

wissen wohin  
savoir où  
sapere dove  
knowing where



06.10.2020

Raphaëlle Arnaud, Michel Quinquis





# Geodienste / Géoservices

*"Les **géoservices** sont des applications aptes à être mises en réseau et simplifiant l'utilisation des géodonnées par des prestations de services informatisées y donnant accès sous une forme structurée."* (LGéo art. 3 al. j).

Service de:

- **Recherche** (service Internet permettant la recherche de géoservices et de jeux de géodonnées, sur la base de géométadonnées correspondantes)
- **Consultation**
- **Téléchargement**
- **Transformation**



# Ziele / Objectifs

- Vereinheitlichung / Normalisation
- Optimierung / Optimisation
  
- Erfassung / Saisie
- Verlinkungen (mit Geodaten / Relations (avec les géodonnées))
- Ansichten / Vues
- Vorlagen / Modèles

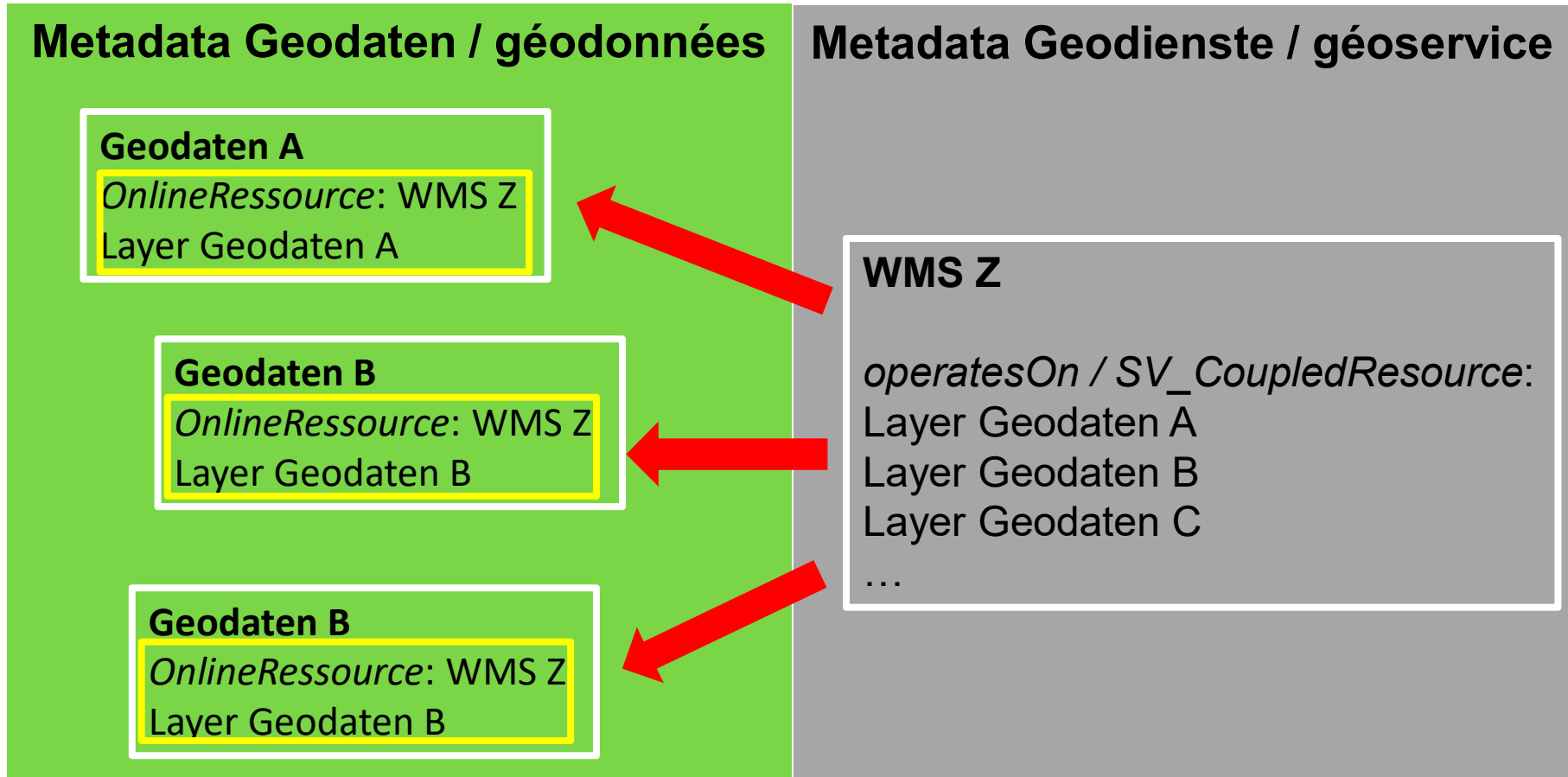


# Verlinkungen / Relations

- Geodienste sind **separat** aufgelistet (AccessPoint zum Datensatz) / Les géoservices sont saisis **séparément** (point d'accès au jeu de données)
- Geodienste sind **innerhalb** des betreffenden Datensatzes / Géoservices sont référencés **dans** le jeu de données
- Beide / Les deux



# Verlinkungen / Relations



1 : Links MD-Geodienste -> MD-Geodaten / liens MD-services -> MD-géodonnées

2 : URL-Geodienste in MD-Geodaten / URL-géoservices dans les MD-géodonnées

3 : 1 + 2





# Verlinkungen (1) / Relations (1)

- Verlinkung von den Metadaten der Geodaten **im Metadatensatz vom Geodienst** / Lien vers les métadonnées relatives aux géodonnées à partir des métadonnées du géoservice
  - **Vorteil:** der Dienst ist von den Daten unabhängig beschrieben und findbar / **Avantage :** le service est décrit et peut être trouvé indépendamment des données
  - **Service-Katalog** möglich, wie von eCH0056 verlangt / **Catalogue de services possible, selon les exigences de eCH0056**
- 
- Vorsicht: wenn eine neue MD-Geodaten erfasst ist, den MD-Geodienste muss angepasst werden
  - **attention si une nouvelle MD-donnée est saisie il faut mettre à jour la MD-service**



# Verlinkungen (1) / Relations (1)

Mit 2 Attributen die Verlinkung wird **redundant** gemacht / Avec 2 attributs le lien est rendu **redondant**, :

- *operatesOn*: von INSPIRE verlangt / requis par INSPIRE
- *SV\_CoupledResource*: zusätzliche Angaben (Information, die mit *operatesOn* nicht beschrieben werden kann) / permet de spécifier en plus, par quelle couche le géoservice est connecté à l'ensemble de données (information qui ne peut pas être décrite avec *operatesOn*)



# Vorlagen / Modèles

**Vorlagen** für Geodienste in geocat.ch /  
**modèles** pour les géoservices dans geocat.ch:

- WMS
- WMTS
- INSPIRE

Optimieren für / Optimiser pour:

- Linked Data (RDF)
- ...





# Linked Data / Linked Data

Service Linked Data sur les **données**...

➤ Besteht für Geodaten der Bundes Geodaten-Infrastruktur (publiziert im geocat.ch):

➤ Existe pour les géodonnées de l'infrastructure de géodonnées de la Confédération (publié dans geocat.ch):

<https://www.geocat.ch/geonetwork/srv/eng/catalog.search;jsessionid=D5E63E62EB7E3D08F54AF0690E8414DA#/metadata/79f8cc7a-d62b-4594-9920-7ead874be83e>

Service Linked Data sur les **métadonnées**...

Sollte einige Metadaten von geocat.ch in Linked Data zur Verfügung stehen? / Est-ce que certaines métadonnées de geocat.ch devraient être mises à disposition en Linked Data?

➤ RDF-Export muss optimiert werden

➤ L'export RDF doit être optimisé



# Conclusion / Abschluss

- Die **Suche** der Geodaten & Geodienste ist wichtig (einfach alles finden) / La **recherche** de géodonnées & géoservices est importante (trouver simplement tout)
- **Linked Data** wichtig für den Kartenviewer / **Linked Data** important pour les visualisateurs de cartes
- **TG**: Erfassung nur gemäss Lösung 2 (in MD-Geodaten) / **TG**: saisie seulement selon solution 2 (dans MD-géodonnée)