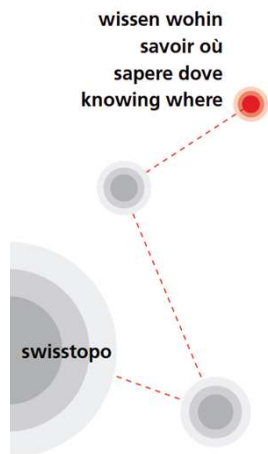




Schweizerische Eidgenossenschaft  
Confédération suisse  
Confederazione Svizzera  
Confederaziun svizra

**Bundesamt für Landestopografie swisstopo**  
Geodateninfrastrukturen (GDI) Entwicklung und Betrieb



**geocat.ch**  
geographic catalogue

  
**opendata**  
**.swiss**

Schulung / **Formation** - 27.01.2021

Tania Humar & Raphaëlle Arnaud (geocat.ch)  
JP Lovato (opendata.swiss)



# Traktanden / **Ordre du jour**

## 1. **Strategie OGD 2019 – 23 / Stratégie OGD 2019 - 23**

- Strategie OGD : Open Data by Default / **Stratégie OGD : Open Data by Default**
- OGD und Geoinformation / **OGD et géoinformation**

## 2. **Ablauf Ersterfassung / Procédure pour la saisie initiale**

- Ablauf / **Déroulement**
- Direktes Erfassen in geocat.ch ... / **Saisie directe dans geocat.ch ...**
- ... oder Harvesting durch geocat.ch? / **... ou moissonnage via geocat.ch?**

## 3. **Erfassung Attribute / Saisie des attributs**

## 4. **Entwicklungen / Développements**

- Nutzungsbedingungen / **Conditions d'utilisations**
- Publisher : mehrsprachig / **Contacts: multilingue**
- Neues Protokoll : ESRI:REST / **Nouveau protocole: ESRI:REST für / pour RESTful API geo.admin.ch**
- Kartenviewer / **Visualisateur de cartes**
- Mapping of formats / **Mapping de formats**

## 5. **Publizieren & Depublizieren / Publier & dépublier**



# 1. Strategie OGD / Stratégie OGD

opendata.  
.swiss

Schweizerische Eidgenossenschaft  
Confédération suisse  
Confederazione Svizzera  
Confederaziun svizra

Bundesamt für Statistik BFS  
Office fédéral de la statistique OFS  
Ufficio federale di statistica UST

THEMENFÜHRER  
egovernment

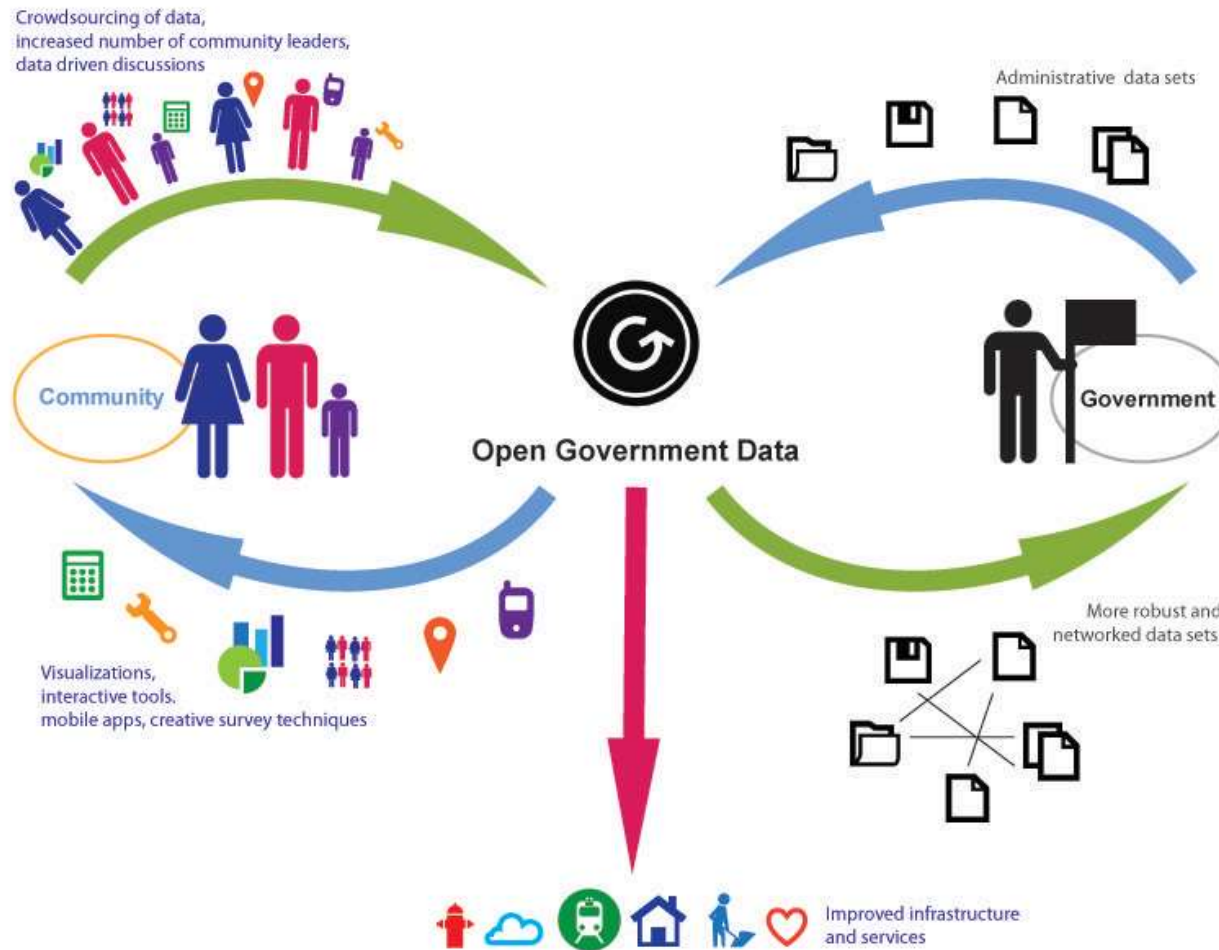
Strategie OGD 2019-23  
**Open Data by Default**

Juan Pablo Lovato  
Leiter Geschäftsstelle OGD  
Bundesamt für Statistik BFS  
Eidgenössisches Departement des Innern EDI

## «Open Data by Default»

Open Government Data Strategie 2019 – 23, verabschiedet vom BR (11.2018):

- **Open Data by Default: Stellen der zentralen Bundesverwaltung publizieren ab 2020 ihre neuen Daten grundsätzlich als Open Government Data**
- Ausnahmen:
  - Geschäftsgeheimnisse oder Daten, bei denen ein in einem Spezialgesetz verankertes besonderes Schutzinteresse besteht (Datenschutzgesetz, Informationsschutz, Urheberrecht)
  - «Ad-Hoc» (kundenspezifische, spezielle) Datendienstleitungen



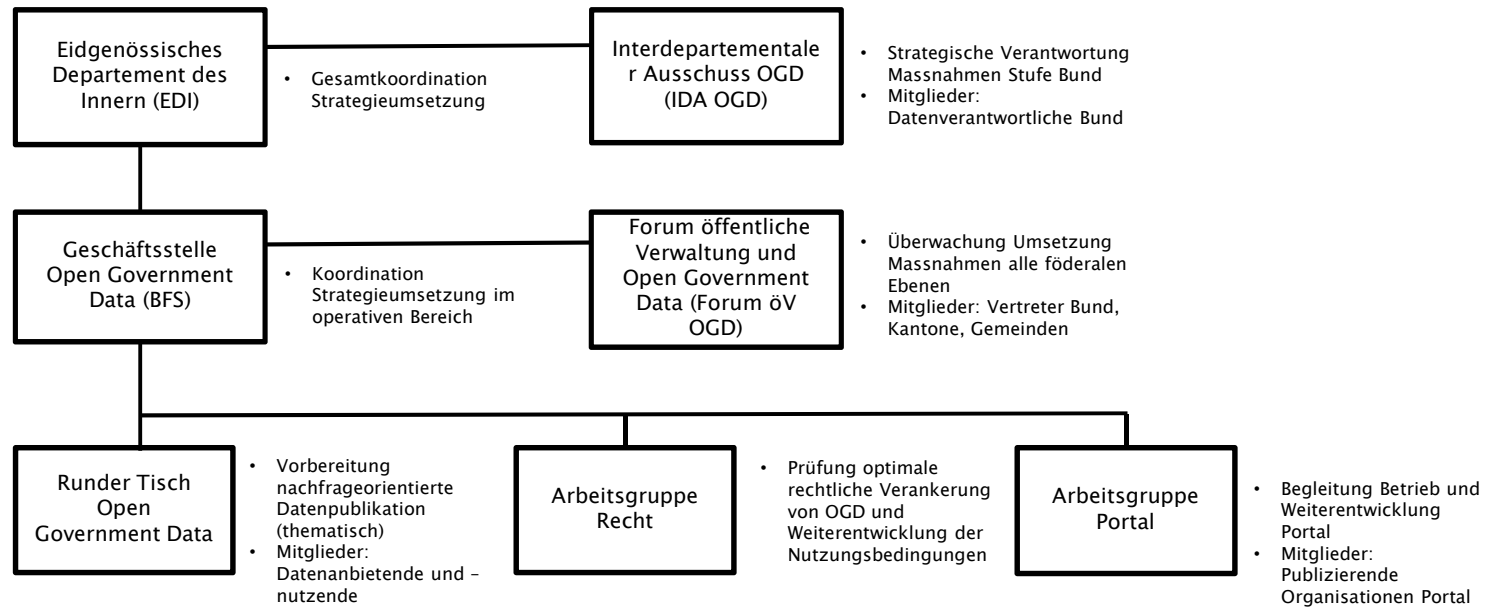
---

## Ziele aus der OGD–Strategie

1. Förderung einer national koordinierten Datenpublikation
2. Gewährleistung hochqualitativer Daten und Beschreibungen
3. Fortsetzung des Betriebs des zentralisierten Portals [opendata.swiss](https://opendata.swiss)
4. Schaffung und Nutzung einer Übersicht über die Datenbestände
5. Förderung der Datennutzung

# Organisation

Wie die «Open Government Data»-Tätigkeiten koordiniert (dezentrale Massnahmen) und gemeinsam erarbeitet werden (zentrale Massnahmen).



## Schnittstellen zu den weiteren föderalen Ebenen

- Für Kantone und Gemeinden ist die Strategie OGD 2019 – 23 eine Einladung und ein Unterstützungsangebot
- Wo:
  - Forum, als «Sounding Board»
  - Mitarbeit in den Arbeitsgruppen
  - Runde Tische (*thematisch gestaltet*)
- Ämter aus dem Bereich Statistik und Geoinformation Vorreiter auf kantonaler Ebene: Die verschiedene interkantonalen Gremien sind wichtig Ansprechpartner für uns!



Aktuelle Themen

## Verankerung von Open Data by Default

Ein wichtiges Ziel der Strategie OGD ist die Entwicklung der rechtlichen und organisatorischen Rahmenbedingungen im Sinne von OGD :

- Organisatorisch: Verankerung in Unternehmensarchitektur, Projekten, Entwicklung neuer Datensystemen oder Anwendungen, ...
- Kulturell: *Was ist OGD und wie macht man das*, der Dialog Datenanbieter<>Datennutzer pflegen
- Rechtlich

## «Open Data by Default»: Rechtliche Verankerung

- Die Strategie OGD 2019 - 23 sieht eine organisatorische und rechtliche Verankerung des Prinzips «Open by default» vor
  - «Der BR hat am 11. Dezember 2020 die Vernehmlassung zum Bundesgesetz über den Einsatz elektronischer Mittel zur Erfüllung von Behördenaufgaben (EMBaG, Lead EFD/GS) eröffnet. Damit sollen die Rechtsgrundlagen für einen wirkungsvollen Einsatz elektronischer Mittel in der Bundesverwaltung im Zusammenhang mit dem Angebot digitalisierter Behördenleistungen geschaffen werden.»
- Dabei werden u.a. Grundlagen für die Veröffentlichung von Open Government Data (OGD) geschaffen (Lead EDI/BFS)

## Richtlinien für die Veröffentlichung von Open Government Data, «OGD-Richtlinien» (Übersicht)

- ✓ **«Open Data by Default», solange keine Schutzbestimmungen**
- ✓ Zuständigkeiten/Prozess definieren, Kontaktmöglichkeiten für die User klar darstellen
- ✓ Einheitliche und offene Nutzungsbedingungen auf die Daten anwenden
- ✓ Maschinenlesbarkeit, für Daten, Metadaten und Datenmodelle
- ✓ Kontextualisierte Daten: Metadaten, Variantenbeschriebe,... vorhanden und verständlich
- ✓ Referenzieren auf [opendata.swiss](https://opendata.swiss) (als Gesamtverzeichnis der offenen Verwaltungsdaten)
- ✓ «One-click-to-Data»: Es werden *direkten* Links zu den Daten veröffentlicht
- ✓ Wo möglich und sinnvoll: Schnittstellen (z.B. API, Linked Open Data), weniger einzelne Datasets

→ Veröffentlichung: Februar 2021

## «Prioritäre OGD»

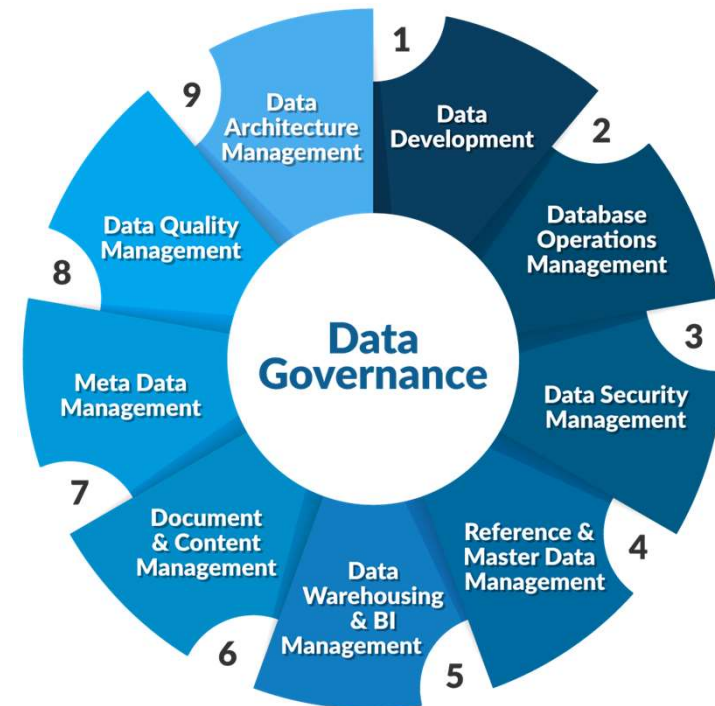
- **Die «prioritären OGD» sollen mit höher Dringlichkeit als Open Government Data veröffentlicht werden, da sie klare Vorteile für Wirtschaft und/oder Gesellschaft aufweisen**
- Erster Input aus internationalen Empfehlungen (insb. «EU-High Value Data» und G8-Open Data Charter)
- **Es geht um einen laufenden Prozess**, der gemeinsam mit den VE durchgeführt wird:
  - Validierung (welche Datasets in der Schweiz?) und ggf. ergänzen (weitere prioOGD aus dem Schweizerischen Kontext?)
  - Review (Soll-Ist, Empfehlungen für die Öffnung der Daten formulieren)

# Beitrag zum Design eines effizienten Data-Management im öffentlichen Sektor

DM ist die Grundlage für gute (offene) Daten.

Im öffentlichen Sektor haben wir Grundsätze wie *Once-Only* sowie aber auch *Open Data by Default*, *Open Source* und *Datenschutz* zu berücksichtigen:

- 🎯 Weiterbildung «DM und OGD»
- 🎯 Standard Rollenmodell (?)



# Die Daten-Community leben und mitgestalten

Der Dialog Publishers - Users ist Bestandteil der Umsetzung von OGD, von der Anforderungserhebung bis zur Kommunikation und Weiterentwicklung des Angebots:

- 🎯 Neue Zusammenarbeit mit [opendata.ch](https://opendata.ch)
- 🎯 «Runde Tische»



# opendata.swiss und Geodaten

## Welche Publikationsvarianten ist die richtige für meine Daten?

Um eine geeignete Publikationsvariante auszuwählen, kommt es auf die Art der Daten, den Umfang und das Aktualisierungsintervall an. Grundsätzlich sind Sie in Ihrer Wahl frei, allerdings bieten sich bei bestimmten Merkmalen bestimmte Varianten besser an. Die richtige Publikationsvariante wird gemeinsam mit uns, der [Geschäftsstelle OGD](#), definiert – [sprechen Sie mit uns darüber](#). Hier finden Sie einige Richtwerte, die Ihnen bei der Wahl der Publikationsvariante helfen:

### Wenig Daten, seltene Aktualisierung:

[Metadaten manuell via Webformular erfassen](#)

### Mehr als 10 Datasets, regelmässige Aktualisierung:

[Metadaten als XML-Datei importieren](#)

### Grosse Anzahl Datasets, häufige Aktualisierung:

[Metadaten mit Harvester automatisch hochladen](#)

### Geodaten

Geodaten sind ein Spezialfall. Um Geodaten publizieren zu können, müssen die Metadaten im Schweizer Geometadaten-Katalog [geocat.ch](#) erfasst sein. [Metadaten via geocat.ch publizieren](#)

- Ad-Hoc automatisierter Prozess («Hackathons») Publikation von Geodaten, gemeinsam mit swisstopo/Geocat koordiniert und umgesetzt
- Opendata.swiss stellt insb. die Registrierung von Organisation und Benutzer sowie das erste 1. Go-Live (Abnahme- zu Produktionsumgebung)
- Weitere Informationen zur Publikation: [handbook.opendata.swiss](#)





**FOLLOW US**

[@opendataswiss](https://twitter.com/opendataswiss)



**SUBSCRIBE**

[www.news-stat.admin.ch](http://www.news-stat.admin.ch)

*select «Open Government Data»*



**... Uno splendido  
2021!!!**



**opendata.swiss**



Kontakt [opendata@bfs.admin.ch](mailto:opendata@bfs.admin.ch)

Weitere Informationen [www.bfs.admin.ch/ogd](http://www.bfs.admin.ch/ogd)



# 1. Strategie OGD / Stratégie OGD



Schweizerische Eidgenossenschaft  
Confédération suisse  
Confederazione Svizzera  
Confederaziun svizra

Bundesamt für Landestopografie swisstopo

wissen wohin  
savoir où  
sapere dove  
knowing where

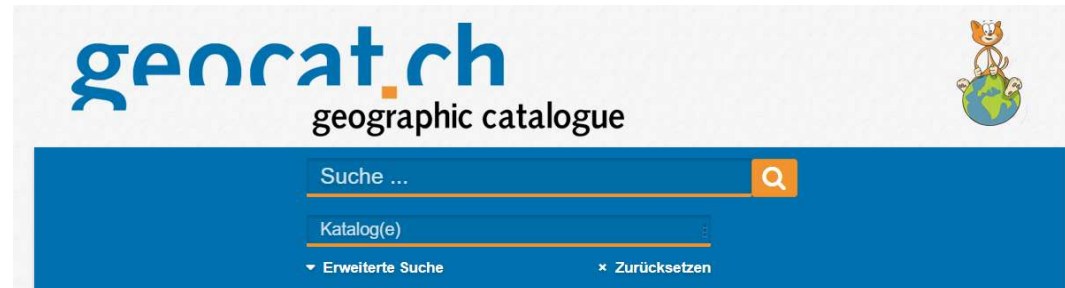


## OGD und Geoinformation OGD et géoinformation

swisstopo / KOGIS / Beat Tschanz



# Metadaten – Geocat



Insgesamt werden knapp 1'800 Metadatensätze von geocat zu opendata geharvestet, 1'300 davon sind kantonale Daten!

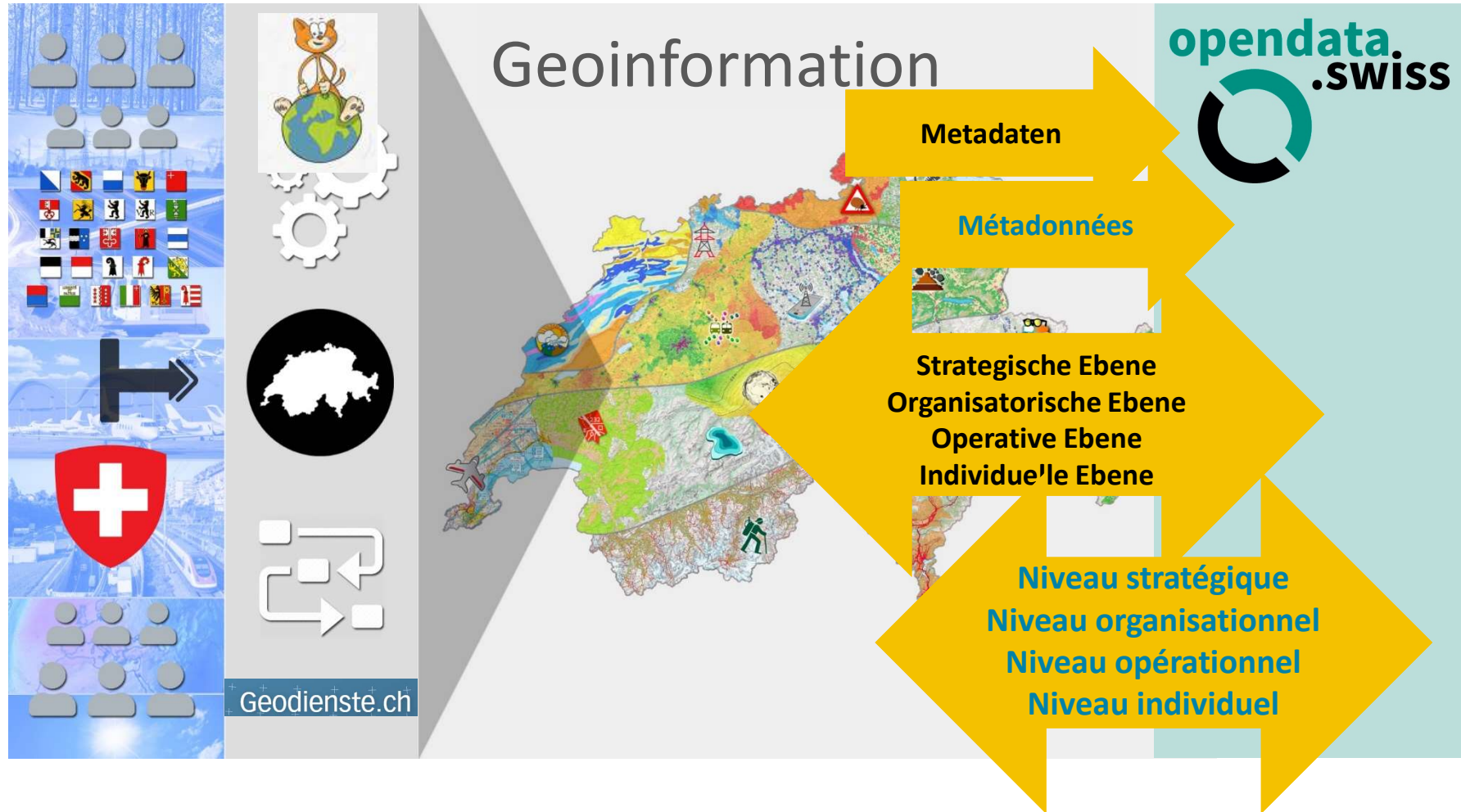
24 Kantone publizieren Metadaten auf geocat.ch.  
10 als Harvestingpartner (automatisiert).

**> Die Geoinformation ist ein wichtiger Partner für OGD.**

Au total, près de 1'800 jeux de métadonnées de geocat.ch sont collectés dans opendata, dont 1'300 sont des jeux de données cantonales !

24 cantons publient des métadonnées sur geocat.ch.  
10 comme partenaires de collecte (automatisation).

**> La géoinformation est un partenaire important pour l'OGD.**





# Strategische Ebene **Niveau stratégique**

Strategie Geoinformation Schweiz

## **Grundprinzipien Offenheit**

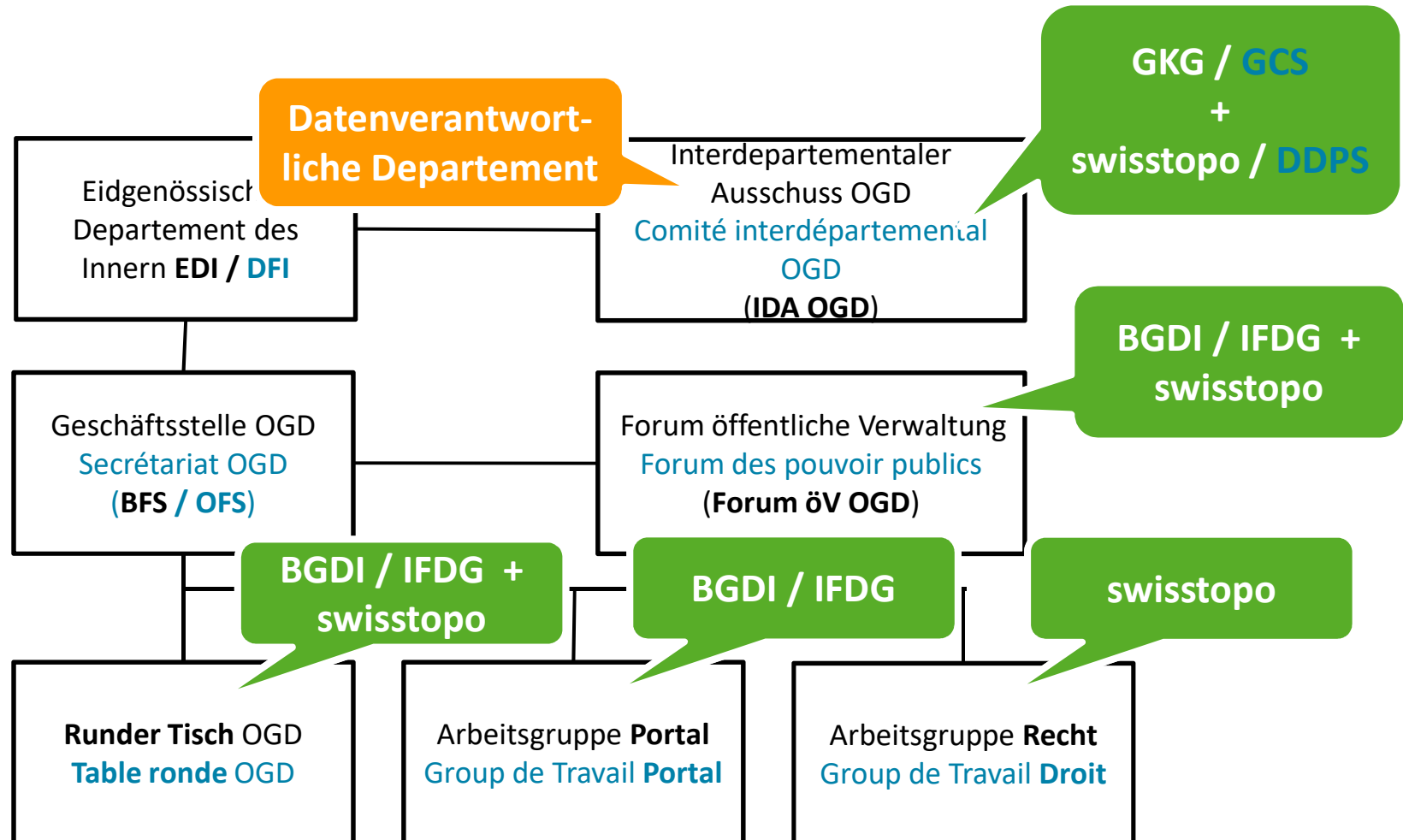
*Daten werden im Sinne der Open-Government-Data Strategie grundsätzlich in maschinenlesbaren und offenen Formaten zur freien Weiterverwendung zur Verfügung gestellt, sofern dies rechtlich zulässig ist. Transparente Prozesse und Algorithmen sind sichergestellt.*

## **Principes de base Transparence**

*Conformément à la Stratégie Open Government Data, les données sont disponibles dans des formats ouverts et lisibles par un ordinateur en vue d'une libre utilisation, dans la mesure où la loi le permet. La transparence des algorithmes et processus est assurée.*



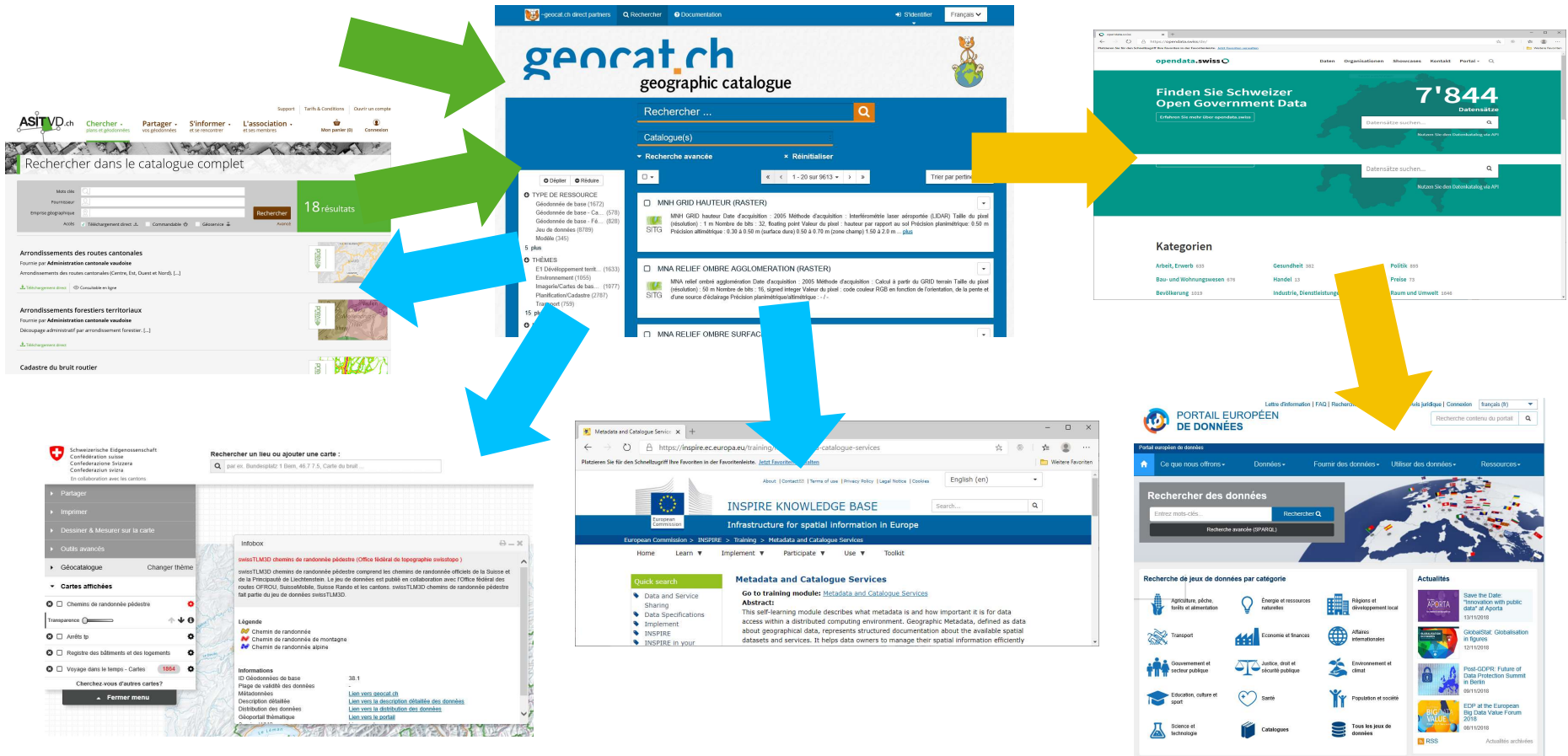
# Organisatorische Ebene **Niveau organisationnel**





# Operative Ebene Niveau opérationnel

# Vernetzen Mise en réseau





# OGD swisstopo

- 03. April 2020: **Verordnung** wurden durch BR genehmigt
- 18. Dezember 2020: Genehmigung des **Budgets** durch das Parlament
- 01. März 2021: geplante **Einführung** von OGD bei swisstopo



- 03 avril 2020 : **Ordonnance** approuvée par le CF
- 18 décembre 2020 : approbation du **budget** par le Parlement
- 01. mars 2021 : **introduction** prévue de l'OGD par swisstopo





# Géoinformation und **et** OGD

## **Geoinformation ist entwickelt in standardisierter Datenpublikation**

> WIN-WIN >> Prozess konsolidieren

## **Gleiches Ziel** (Daten zum Nutzer bringen, nutzbar machen)

> Gemeinsamkeiten nutzen >> Synergien ausschöpfen

## **Beides Querschnittsaufgaben > gegenseitiges Verständnis hoch**

> Können uns unterstützen und ergänzen

>> Kontakte aktiv pflegen / Netzwerk nutzen >> Koordinieren

## **La géoinformation est développée dans la publication de données standardisées**

> WIN-WIN >> Consolider le processus

## **Même objectif** (apporter les données à l'utilisateur, les rendre utilisables)

> Utiliser les points communs >> Exploiter les synergies

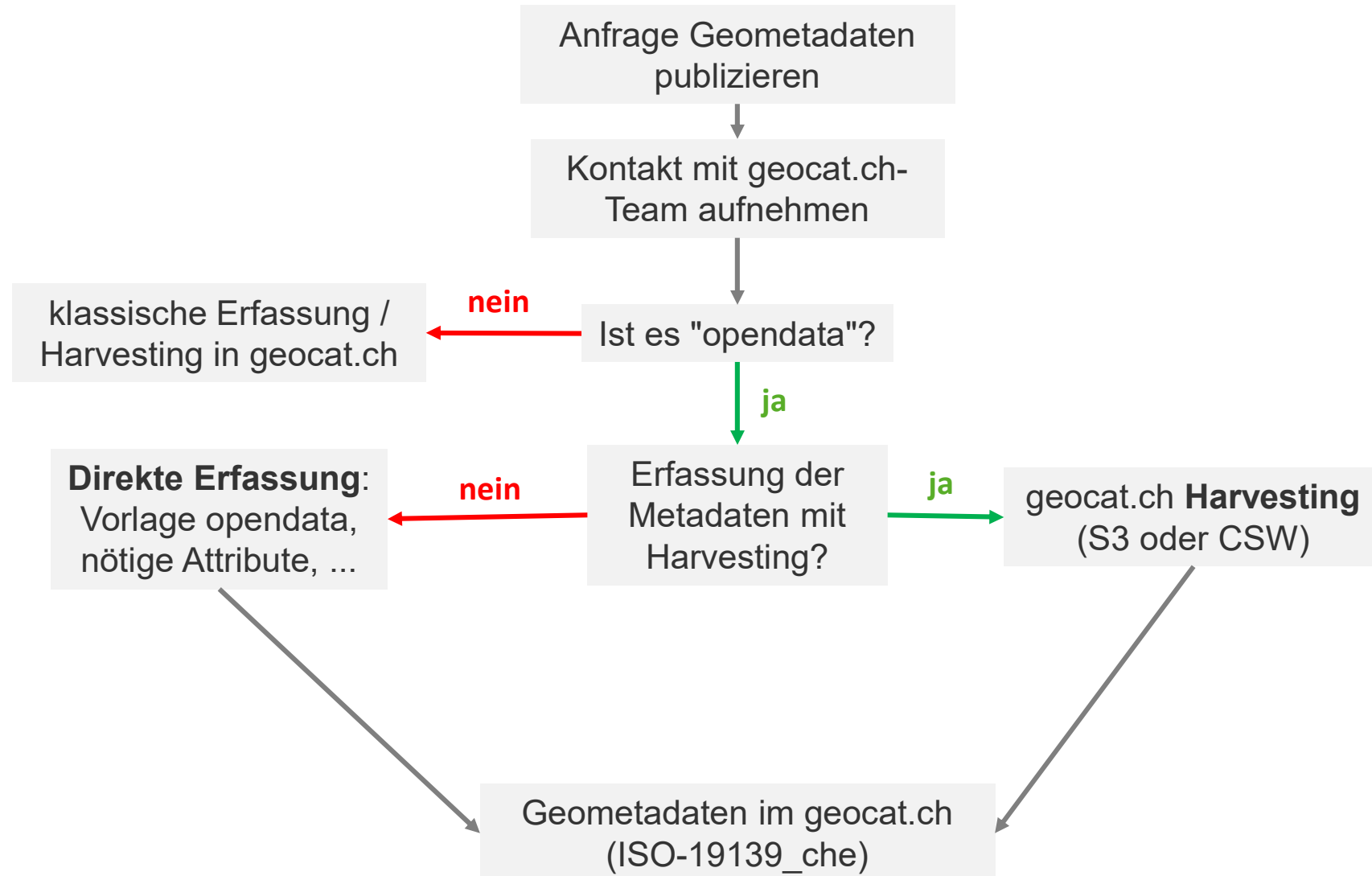
## **Les deux tâches transversales > compréhension mutuelle élevée**

> Peuvent se soutenir et se compléter

>> Maintenir activement les contacts / utiliser le réseau >> Coordonner

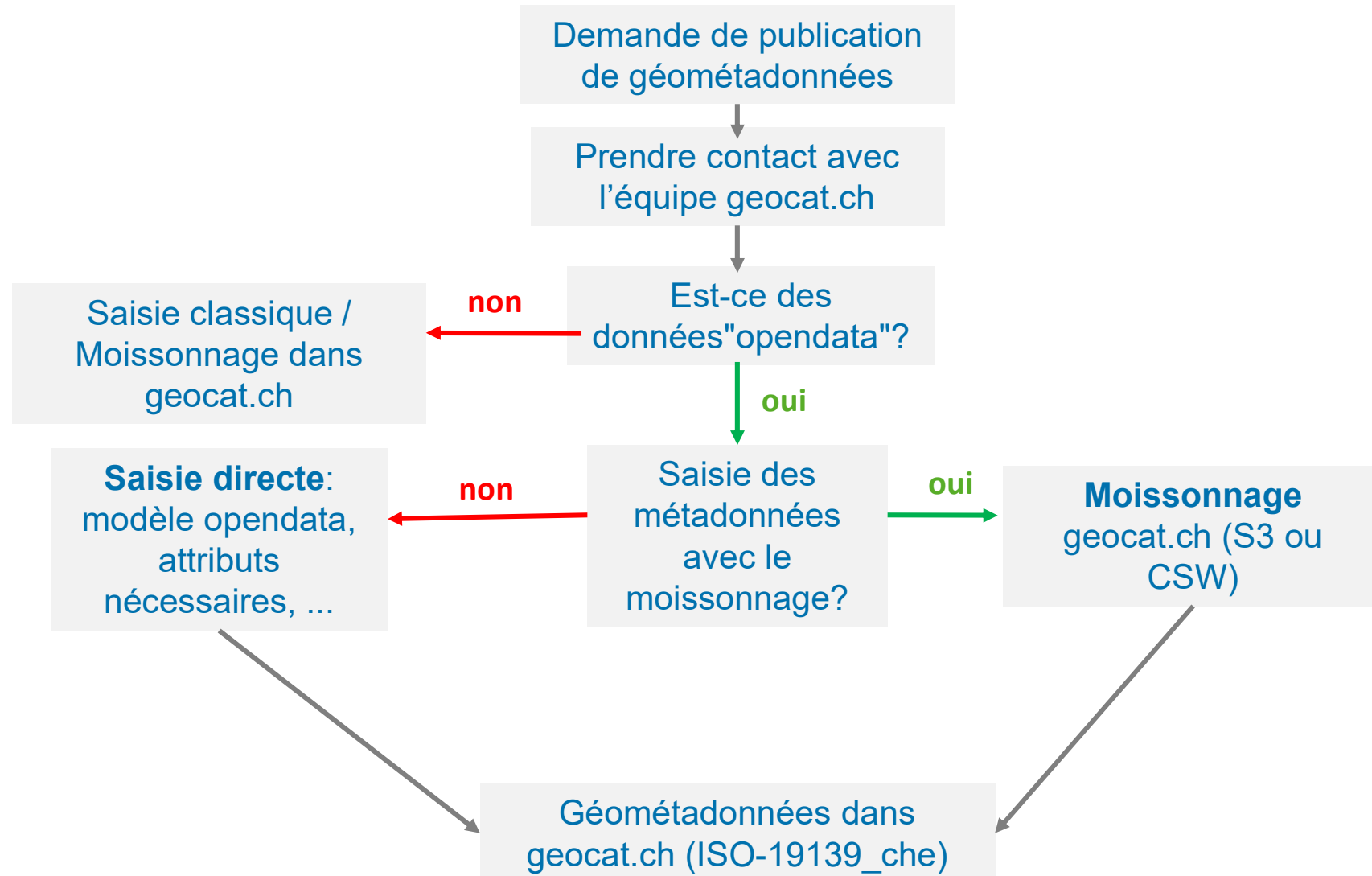


## 2. Ablauf Ersterfassung / Procédure pour la saisie initiale





## 2. Ablauf Ersterfassung / Procédure pour la saisie initiale





## 2. Ablauf Ersterfassung / Procédure pour la saisie initiale

### Direkte Erfassung / Saisie directe:

- Manuelle Erfassung (XML) / Saisie manuelle (XML)
- Vorlage (opendata) / Modèle (opendata)
- Attribute nach GM03, BGDI, zusätzliche Attribute opendata.swiss / Attributs selon GM03, IFDG, attributs opendata.swiss supplémentaires
- Validierung nach GM03 / BGDI (für die Publication) / Validation selon GM03 / IFDG (pour la publication)
- Test in Testumgebungen (geocat.ch INT und opendata.swiss Abnahme) / Test dans l'environnement de test (geocat.ch INT et validation opendata.swiss)
- Umstellung auf PROD > Go Live / Passage sur PROD > Go Live
- Regelmässige Qualitätskontrolle (tote Links, Validität nach GM03 / BGDI) / Contrôles de qualité réguliers (liens invalides, validité selon GM03 / IFDG)



## 2. Ablauf Ersterfassung / Procédure pour la saisie initiale

Harvesting geocat.ch zu opendata.swiss /  
Moissonnage de geocat.ch vers opendata.swiss



- Registrieren als Organisation in opendata.swiss /  
Enregistrement en tant qu'organisation chez opendata.swiss



- Einrichtung CSW-Endpoint / Configuration du CSW-Endpoint
- Ergänzen der zusätzlichen Attribute (u.a. Schlüsselwort) / Saisie des attributs supplémentaires (ex.: mots-clés)
- Testläufe auf Testumgebung mit Unterstützung Team geocat.ch / Tests sur l'environnement de test avec le soutien de l'équipe geocat.ch

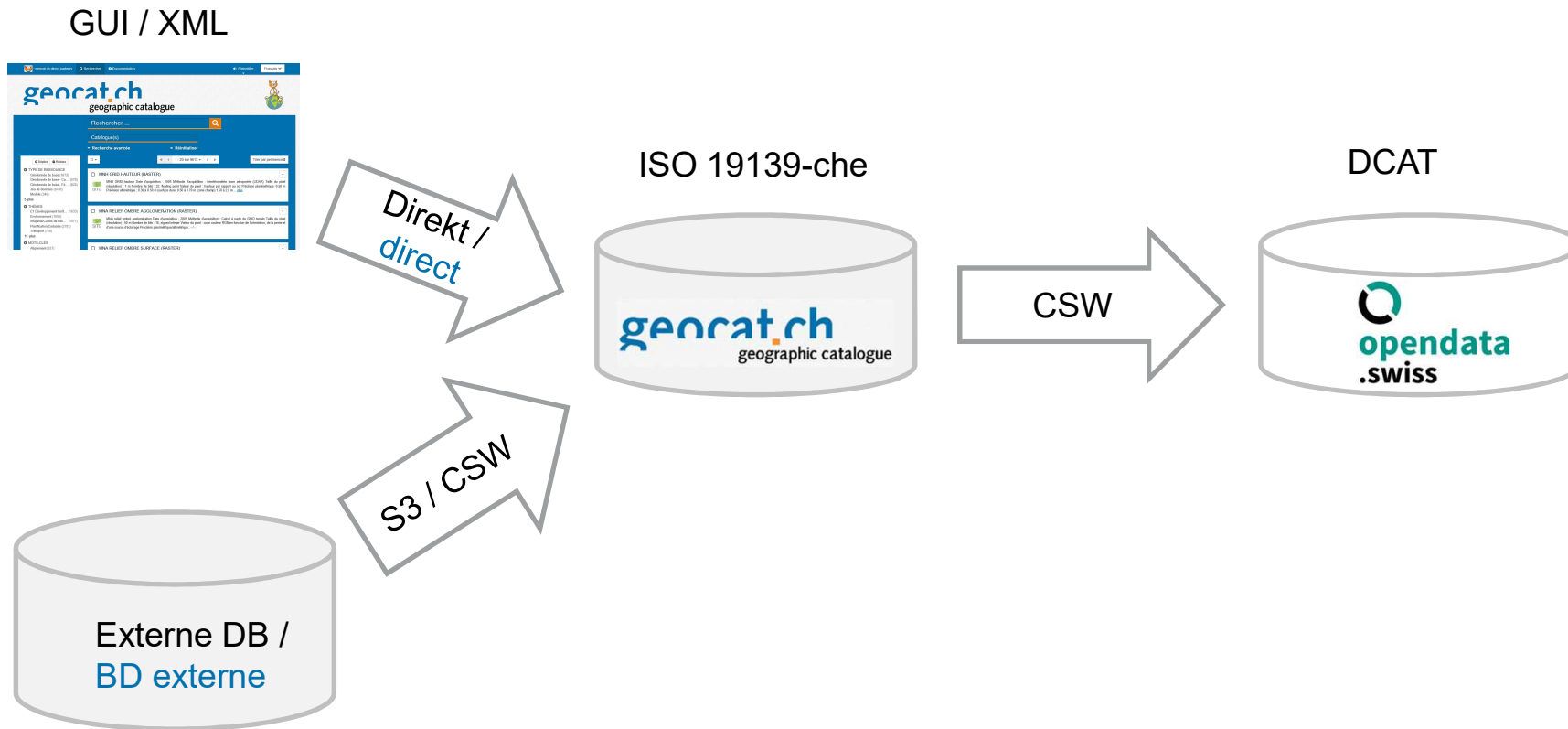
1 x täglich (festgesetzter Zeitpunkt) / 1 x par jour (heure fixe)

Automatische Publikation / Publication automatique

Keine Validierung / Pas de validation



## 2. Ablauf Ersterfassung / Procédure pour la saisie initiale





## 2. Ablauf Ersterfassung / Procédure pour la saisie initiale

**Webseite geocat.ch / Site Internet geocat.ch**

<https://www.geocat.admin.ch/de/dokumentation/opendata.html>

**opendata.swiss Handbuch / Manuel opendata.swiss**

- [Metadaten via geocat.ch publizieren — Handbuch Opendata.swiss 1.0 Dokumentation](#)
- [Mapping:ISO-19139\\_che zu DCAT-AP-CH — Handbuch Opendata.swiss 1.0 Dokumentation](#)



## 3. Erfassung Attribute / Saisie des attributs

### Obligatorisch / obligatoire:

geocat.ch:

- ✓ Titel / Titre
- ✓ Kurzbeschreibung / Description courte
- ✓ Datum / Date
- ✓ Sprache / Langue
- ✓ Thematik (Kategorie) / Thématique (catégorie)
- ✓ Metadatenkontakt / Contact pour les MD
- ✓ Ausdehnung / Etendue

### Optional / optionnel:

- ✓ Format / Format
- ✓ Wartungsintervall / Fréquence de mise à jour
- ✓ Weitere Online-Ressourcen (Dienste, Geoportale...) / Autres ressources en ligne (services, géoportails)
- ✓ Zeitliche Ausdehnung / Etendue temp.

opendata.swiss:

- ✓ **Schlüsselwort / Mot-clé:** [opendata.swiss](https://opendata.swiss)
- ✓ Ressourcenkontakt / Contact pour la ressource
- ✓ Nutzungsbedingungen / Conditions d'utilisation
- ✓ Digitale Transferoptionen / Options de transfert digital:
  - Webadresse / Adresse Internet (Landing Page)
  - Download-Link (Ressourcen) / Lien de téléchargement (ressources)

### Automatisch / automatique:

- ✓ UUID
- ✓ geocat.ch-Permalink





# 3. Erfassung Attribute / Saisie des attributs

Startseite > Organisationen > Bundesamt für ... > swissBOUNDARIES3D

## swissBOUNDARIES3D

Zuletzt aktualisiert  
1. Januar 2021

Nutzungsbedingungen

Organisation  
Bundesamt für Landestopografie  
swisstopo

Kategorien  
Geographie, Raum und Umwelt

### Beschreibung

swissBOUNDARIES3D enthält die administrativen Einheiten und Grenzen der Schweiz und des Fürstentums Liechtenstein in vektorieller Form. Das Produkt basiert auf einem optimierten Datenmodell für die Schweiz und ist mit den Daten des Bundesamtes für Statistik abgeglichen. swissBOUNDARIES3D folgt ab 2010 auf den Datensatz GG25.

bezirk | kantonal | kantonsgrenze | geobasisdaten | landesgrenze | gemeindegrenze | bezirksgrenze | aufbewahrungs-und-... | verwaltungseinheiten | gemeinde

### Ressourcen

[SHAPEFILE](#) [Download](#) [Weitere Informationen](#) [Herunterladen](#)

### Zusätzliche Informationen

Identifizier	86cb844f-296b-40cb-b972-5b1ae8028f7c@bundesamt-fur-landestopografie-swisstopo
Publikationsdatum	1. Januar 2021
Änderungsdatum	1. Januar 2021
Publisher	Bundesamt für Landestopografie
Kontaktstellen	info@swisstopo.ch
Sprachen	Sprachunabhängig
Weitere Informationen	<ul style="list-style-type: none"><li><a href="https://map.geo.admin.ch/?topic=swisstopo&amp;lang=de&amp;bgLayer=ch.swisstopo.pixelkarte-farbe&amp;catalogNodes=1476&amp;layers=ch.swisstopo.swissboundaries3d-gemeinde-flaeche.fill,ch.swisstopo.swissboundaries3d-bezirk-flaeche.fill">https://map.geo.admin.ch/?topic=swisstopo&amp;lang=de&amp;bgLayer=ch.swisstopo.pixelkarte-farbe&amp;catalogNodes=1476&amp;layers=ch.swisstopo.swissboundaries3d-gemeinde-flaeche.fill,ch.swisstopo.swissboundaries3d-bezirk-flaeche.fill</a></li><li>geocat.ch Permalink</li></ul>
Landing page	<a href="https://www.swisstopo.admin.ch/de/geodata/landscape/boundaries3d.html">https://www.swisstopo.admin.ch/de/geodata/landscape/boundaries3d.html</a>
Zeitliche Abdeckung	-
Aktualisierungsintervall	Jährlich
Metadatenzugriff	<a href="#">API (JSON)</a> <a href="#">XML herunterladen</a>



# 3. Erfassung Attribute / Saisie des attributs

Startseite > Organisationen > Bundesamt für ... > swissBOUNDARIES3D > Download

## Download

Zuletzt aktualisiert  
1. Januar 2021

Nutzungsbedingungen



Organisation  
Bundesamt für Landestopografie  
swisstopo

Format

SHAPEFILE

Herunterladen

## Beschreibung

swissBOUNDARIES3D enthält die administrativen Einheiten und Grenzen der Schweiz und des Fürstentums Liechtenstein in vektorieller Form. Das Produkt basiert auf einem optimierten Datenmodell für die Schweiz und ist mit den Daten des Bundesamtes für Statistik abgeglichen. swissBOUNDARIES3D folgt ab 2010 auf den Datensatz GG25.

## Zusätzliche Informationen

Identifizier	-
Erstellungsdatum	1. Januar 2021
Änderungsdatum	1. Januar 2021
Sprachen	<ul style="list-style-type: none"><li>• Englisch</li><li>• Deutsch</li><li>• Französisch</li><li>• Italienisch</li></ul>
Zugangs-URL	<a href="https://www.swisstopo.admin.ch/de/geodata/landscape/boundaries3d.html">https://www.swisstopo.admin.ch/de/geodata/landscape/boundaries3d.html</a>
Download-URL	<a href="https://www.swisstopo.admin.ch/de/geodata/landscape/boundaries3d.html">https://www.swisstopo.admin.ch/de/geodata/landscape/boundaries3d.html</a>
Dateigrösse	-
Format	SHAPEFILE



## 3. Erfassung Attribute / Saisie des attributs



**Titel / Titre** (gmd:title) und **Beschreibung / et description** (gmd:abstract)



**Titel / Titre** (dcat:title) und **Beschreibung / et description** (dcat:description)

```
dct:title

Display name on opendata.swiss:  Pagetitle
ISO-19139_che XPath:

//gmd:identificationInfo//gmd:citation//gmd:title//gmd:textGroup/gmd:LocalisedCharacterString

Example of getting dct:title: only 4 languages are taken: DE, EN, FR, IT

<gmd:title xsi:type="gmd:PT_FreeText_PropertyType">
  <gco:CharacterString>Lärmbelastung durch Eisenbahnverkehr (Lr_Nacht)</gco:CharacterString>
  <gmd:PT_FreeText>
    <gmd:textGroup>
      <gmd:LocalisedCharacterString locale="#FR">
        Exposition au bruit du trafic ferroviaire (Lr_nuit)
      </gmd:LocalisedCharacterString>
    </gmd:textGroup>
    <gmd:textGroup>
      <gmd:LocalisedCharacterString locale="#DE">
        Lärmbelastung durch Eisenbahnverkehr (Lr_Nacht)
      </gmd:LocalisedCharacterString>
    </gmd:textGroup>
    <gmd:textGroup>
      <gmd:LocalisedCharacterString locale="#EN">
        Nighttime railway noise exposure
      </gmd:LocalisedCharacterString>
    </gmd:textGroup>
    <gmd:textGroup>
      <gmd:LocalisedCharacterString locale="#IT">
        Esposizione al rumore del traffico ferroviario (Lr_notte)
      </gmd:LocalisedCharacterString>
    </gmd:textGroup>
    <gmd:textGroup>
      <gmd:LocalisedCharacterString locale="#RM">
        Grevzza da canera tras il traffic da viafier durant la notg
      </gmd:LocalisedCharacterString>
    </gmd:textGroup>
  </gmd:PT_FreeText>
</gmd:title>
```

4-sprachig / 4 langues  
Localised character string



# 3. Erfassung Attribute / Saisie des attributs



Startseite > Organisationen > Bundesamt für ... > swissBOUNDARIES3D

## swissBOUNDARIES3D

Zuletzt aktualisiert  
1. Januar 2021

Nutzungsbedingungen



Organisation

Bundesamt für Landestopografie  
swisstopo

Kategorien

Geographie, Raum und Umwelt

### Beschreibung

swissBOUNDARIES3D enthält die administrativen Einheiten und Grenzen der Schweiz und des Fürstentums Liechtenstein in vektorieller Form. Das Produkt basiert auf einem optimierten Datenmodell für die Schweiz und ist mit den Daten des Bundesamtes für Statistik abgeglichen. swissBOUNDARIES3D folgt ab 2010 auf den Datensatz GG25.

bezirk | kantonal | kantonsgrenze | geobasisdaten | landesgrenze | gemeindegrenze | bezirksgrenze | aufbewahrungs-und-... | verwaltungseinheiten | gemeinde

### Ressourcen

SHAPEFILE | [Download](#)

[Weitere Informationen](#) | [Herunterladen](#)

### Zusätzliche Informationen

Identifizier	86cb844f-296b-40cb-b972-5b1ae8028f7c@bundesamt-fur-landestopografie-swisstopo
Publikationsdatum	1. Januar 2021
Änderungsdatum	1. Januar 2021
Publisher	Bundesamt für Landestopografie
Kontaktstellen	info@swisstopo.ch
Sprachen	Sprachunabhängig
Weitere Informationen	<ul style="list-style-type: none"><li><a href="https://map.geo.admin.ch/?topic=swisstopo&amp;lang=de&amp;bgLayer=ch.swisstopo.pixelkarte-farbe&amp;catalogNodes=1476&amp;layers=ch.swisstopo.swissboundaries3d-gemeinde-flaeche.fill,ch.swisstopo.swissboundaries3d-bezirk-flaeche.fill">https://map.geo.admin.ch/?topic=swisstopo&amp;lang=de&amp;bgLayer=ch.swisstopo.pixelkarte-farbe&amp;catalogNodes=1476&amp;layers=ch.swisstopo.swissboundaries3d-gemeinde-flaeche.fill,ch.swisstopo.swissboundaries3d-bezirk-flaeche.fill</a></li><li>geocat.ch Permalink</li></ul>
Landing page	<a href="https://www.swisstopo.admin.ch/de/geodata/landscape/boundaries3d.html">https://www.swisstopo.admin.ch/de/geodata/landscape/boundaries3d.html</a>
Zeitliche Abdeckung	-
Aktualisierungsintervall	Jährlich
Metadatenzugriff	<a href="#">API (JSON)</a>   <a href="#">XML herunterladen</a>



## 3. Erfassung Attribute / Saisie des attributs



Erstellungsdatum / **Date de création** und Datum der Überarbeitung / **et date de révision**



Publikationsdatum / **Date de publication** und Änderungsdatum / **et date de modification**

dct:issued

Display name on opendata.swiss: Issued date

ISO-19139\_che XPath:

*The first found date is taken in the order defined below:*

```
gmd:citation//gmd:CI_Date[./gmd:CI_DateTypeCode/@codeListValue = "publication"]//gco:Date or gco:DateTime  
gmd:citation//gmd:CI_Date[./gmd:CI_DateTypeCode/@codeListValue = "creation"]//gco:Date or gco:DateTime  
gmd:citation//gmd:CI_Date[./gmd:CI_DateTypeCode/@codeListValue = "revision"]//gco:Date or gco:DateTime
```

*Example: codeListValue="publication" was found, 2012-05-11 is taken*

```
<gmd:date>  
  <gmd:CI_Date>  
    <gmd:date>  
      <gco:Date>2012-05-11</gco:Date>  
    </gmd:date>  
  </gmd:CI_Date>  
</gmd:date>
```

dct:modified

Display name on opendata.swiss: Modified date

ISO-19139\_che XPath:

```
gmd:citation//gmd:CI_Date[./gmd:CI_DateTypeCode/@codeListValue = "revision"]//gco:Date or gco:DateTime
```

*Example of getting dct:modified: codeListValue="revision" was found, 2020-02-23 is taken*

**Publikationsdatum / Date de publication:**

➤ Nach Reihenfolge / **par ordre**

**Änderungsdatum / Date de modification:**

➤ Wenn «Revision / last revision»  
vorhanden / **Si «revision / last revision»  
disponible**



# 3. Erfassung Attribute / Saisie des attributs

## Dataset / Jeu de données

Startseite > Organisationen > Bundesamt für ... > swissBOUNDARIES3D

### swissBOUNDARIES3D

Zuletzt aktualisiert  
1. Januar 2021

Nutzungsbedingungen

Organisation  
Bundesamt für Landestopografie  
swisstopo

K  
G

### Beschreibung

swissBOUNDARIES3D enthält die administrativen Einheiten und Grenzen der Schweiz und des Fürstentums Liechtenstein. Das Produkt basiert auf einem optimierten Datenmodell für die Schweiz und ist mit den Daten des Bundesamtes für Statistik swissBOUNDARIES3D folgend ab 2010 auf den Datensatz GG25.

bezirk | kantonal | kantonsgrenze | geobasisdaten | landesgrenze | gemeindegrenze | bezirksgrenze | aufbewahrungs-und-... | verwaltungseinheit

### Ressourcen

[SHAPEFILE](#) [Download](#)

### Zusätzliche Informationen

Identifizier	86cb844f-296b-40cb-b972-5b1ae8028f7c@bundesamt-fur-landestopografie-swisstopo
Publikationsdatum	1. Januar 2021
Änderungsdatum	1. Januar 2021
Publisher	Bundesamt für Landestopografie
Kontaktstellen	info@swisstopo.ch
Sprachen	Sprachunabhängig
Weitere Informationen	<ul style="list-style-type: none"><li><a href="https://map.geo.admin.ch/?topic=swisstopo&amp;lang=de&amp;bgLayer=ch.swisstopo.pixelkarte-farbe&amp;catalogNodes=1476&amp;layers=ch.swisstopo.swissboundaries3d-gemeinde-flaeche.fill,ch.swisstopo.swissboundaries3d-bezirk-flaeche.fill">https://map.geo.admin.ch/?topic=swisstopo&amp;lang=de&amp;bgLayer=ch.swisstopo.pixelkarte-farbe&amp;catalogNodes=1476&amp;layers=ch.swisstopo.swissboundaries3d-gemeinde-flaeche.fill,ch.swisstopo.swissboundaries3d-bezirk-flaeche.fill</a></li><li><a href="https://geocat.ch">geocat.ch</a> Permalink</li></ul>
Landing page	<a href="https://www.swisstopo.admin.ch/de/geodata/landscape/boundaries3d.html">https://www.swisstopo.admin.ch/de/geodata/landscape/boundaries3d.html</a>
Zeitliche Abdeckung	-
Aktualisierungsintervall	Jährlich
Metadatenzugriff	<a href="#">API (JSON)</a> <a href="#">XML herunterladen</a>

## Ressource / Ressource

Startseite > Organisationen > Kanton Thurgau > Grundwasserv...

### WMS (GetCapabilities)

Zuletzt aktualisiert  
17. November 2020

Nutzungsbedingungen

Organisation  
Kanton Thurgau

### Beschreibung

Gewässerschutzkarte

### Zusätzliche Informationen

Identifizier	-
Erstellungsdatum	1. Januar 2000
Änderungsdatum	17. November 2020
Sprachen	Deutsch
Zugangs-URL	<a href="https://ows.geo.tg.ch/geofy_access_pr">https://ows.geo.tg.ch/geofy_access_pr</a>
Format	SERVICE

dct:language

Display name on opendata.swiss: Languages

ISO-19139\_che XPath:

```
//gmd:identificationInfo//gmd:language/gmd:LanguageCode
```

Example of getting dct:description from gmd with ISO-19139\_che XPath

```
<gmd:language>  
<gmd:LanguageCode codeList="http://www.loc.gov/standards/iso639-2/" codeListValue="ger" />  
</gmd:language>
```



# 3. Erfassung Attribute / Saisie des attributs



Startseite > Organisationen > Bundesamt für ... > swissBOUNDARIES3D

## swissBOUNDARIES3D

Zuletzt aktualisiert  
1. Januar 2021



Organisation  
Bundesamt für Landestopografie  
swisstopo

Kategorien  
Geographie, Raum und Umwelt

### Beschreibung

swissBOUNDARIES3D enthält die administrativen Einheiten und Grenzen der Schweiz und des Fürstentums Liechtenstein in vektorieller Form. Das Produkt basiert auf einem optimierten Datenmodell für die Schweiz und ist mit den Daten des Bundesamtes für Statistik abgeglichen. swissBOUNDARIES3D folgt ab 2010 auf den Datensatz GG25.

bezirk | kantonal | kantonsgrenze | geobasisdaten | landesgrenze | gemeindegrenze | bezirksgrenze | aufbewahrungs-und-... | verwaltungseinheiten | gemeinde

### Ressourcen

SHAPEFILE | [Download](#)

[Weitere Informationen](#) | [Herunterladen](#)

### Zusätzliche Informationen

Identifizier	86cb844f-296b-40cb-b972-5b1ae8028f7c@bundesamt-fur-landestopografie-swisstopo
Publikationsdatum	1. Januar 2021
Änderungsdatum	1. Januar 2021
Publisher	Bundesamt für Landestopografie
Kontaktstellen	info@swisstopo.ch
Sprachen	Sprachunabhängig
Weitere Informationen	<ul style="list-style-type: none"><li><a href="https://map.geo.admin.ch/?topic=swisstopo&amp;lang=de&amp;bgLayer=ch.swisstopo.pixelkarte-farbe&amp;catalogNodes=1476&amp;layers=ch.swisstopo.swissboundaries3d-gemeinde-flaeche.fill,ch.swisstopo.swissboundaries3d-bezirk-flaeche.fill">https://map.geo.admin.ch/?topic=swisstopo&amp;lang=de&amp;bgLayer=ch.swisstopo.pixelkarte-farbe&amp;catalogNodes=1476&amp;layers=ch.swisstopo.swissboundaries3d-gemeinde-flaeche.fill,ch.swisstopo.swissboundaries3d-bezirk-flaeche.fill</a></li><li>geocat.ch Permalink</li></ul>
Landing page	<a href="https://www.swisstopo.admin.ch/de/geodata/landscape/boundaries3d.html">https://www.swisstopo.admin.ch/de/geodata/landscape/boundaries3d.html</a>
Zeitliche Abdeckung	-
Aktualisierungsintervall	Jährlich
Metadatenzugriff	<a href="#">API (JSON)</a>   <a href="#">XML herunterladen</a>



# 3. Erfassung Attribute / Saisie des attributs

 ISO Kategorien / **Catégories ISO** (gmd:topicCategory)

 Kategorien / **Catégories** (dcat:theme)

dcat:theme

Display name on opendata.swiss: Categories

ISO-19139\_che XPath:

```
//gmd:identificationInfo//gmd:topicCategory/gmd:MD_TopicCategoryCode
```

- *intelligenceMilitary*: [<https://opendata.swiss/group/geography>, <https://opendata.swiss/group/public-order>]
- *farming*: [<https://opendata.swiss/group/geography>, <https://opendata.swiss/group/agriculture>]
- *economy*: [<https://opendata.swiss/group/geography>, <https://opendata.swiss/group/work>, <https://opendata.swiss/group/national-economy>]

- Immer Kategorie «Geografie» und «Raum und Umwelt» / **Toujours catégories «géographie» et «Territoire et environnement»**
- Bei eCH-Subkategorien wird Ober- **und** Subkategorie gemappt. / **Pour les sous-catégories eCH les sur- et sous-catégories seront regroupées.**

Beispiel: MD «2000-Watt-Areale» (BFE)

 **geocat.ch**  
geographic catalogue

ISO - Kategorien

Q Ver-, Entsorgung, Kommunikation  
Q1 Energie

 **opendata**  
.swiss

Kategorien

Kultur, Medien,  
Informationsgesellschaft, Sport,  
Energie, Geographie, Raum und  
Umwelt





# 3. Erfassung Attribute / Saisie des attributs



Startseite > Organisationen > Bundesamt für ... > swissBOUNDARIES3D

## swissBOUNDARIES3D

Zuletzt aktualisiert  
1. Januar 2021



Organisation  
Bundesamt für Landestopografie  
swisstopo

Kategorien  
Geographie, Raum und Umwelt

### Beschreibung

swissBOUNDARIES3D enthält die administrativen Einheiten und Grenzen der Schweiz und des Fürstentums Liechtenstein in vektorieller Form. Das Produkt basiert auf einem optimierten Datenmodell für die Schweiz und ist mit den Daten des Bundesamtes für Statistik abgeglichen. swissBOUNDARIES3D folgt ab 2010 auf den Datensatz GG25.



### Ressourcen

SHAPEFILE [Download](#)

[Weitere Informationen](#) [Herunterladen](#)

### Zusätzliche Informationen

Identifizier	86cb844f-296b-40cb-b972-5b1ae8028f7c@bundesamt-fur-landestopografie-swisstopo
Publikationsdatum	1. Januar 2021
Änderungsdatum	1. Januar 2021
Publisher	Bundesamt für Landestopografie
Kontaktstellen	info@swisstopo.ch
Sprachen	Sprachunabhängig
Weitere Informationen	<ul style="list-style-type: none"><li><a href="https://map.geo.admin.ch/?topic=swisstopo&amp;lang=de&amp;bgLayer=ch.swisstopo.pixelkarte-farbe&amp;catalogNodes=1476&amp;layers=ch.swisstopo.swissboundaries3d-gemeinde-flaeche.fill,ch.swisstopo.swissboundaries3d-bezirk-flaeche.fill">https://map.geo.admin.ch/?topic=swisstopo&amp;lang=de&amp;bgLayer=ch.swisstopo.pixelkarte-farbe&amp;catalogNodes=1476&amp;layers=ch.swisstopo.swissboundaries3d-gemeinde-flaeche.fill,ch.swisstopo.swissboundaries3d-bezirk-flaeche.fill</a></li><li><a href="#">geocat.ch Permalink</a></li></ul>
Landing page	<a href="https://www.swisstopo.admin.ch/de/geodata/landscape/boundaries3d.html">https://www.swisstopo.admin.ch/de/geodata/landscape/boundaries3d.html</a>
Zeitliche Abdeckung	-
Aktualisierungsintervall	Jährlich
Metadatenzugriff	<a href="#">API (JSON)</a> <a href="#">XML herunterladen</a>



# 3. Erfassung Attribute / Saisie des attributs



Schlüsselwörter / Mots-clés (gmd:keyword)



Schlagwörter / Mots-clés (dcat:keyword)

dcat:keyword

Display name on opendata.swiss: Keywords of the dataset

ISO-19139\_che XPath:

```
//gmd:identificationInfo//gmd:descriptiveKeywords//gmd:keyword//gmd:textGroup//gmd:LocalisedCharacterStr
```

Beispiel: MD «Klimanormwerte»  
(Meteoschweiz) / Exemple MD  
«Normes climatologiques»  
(MétéoSuisse):



Schlüsselwörter

geocat.ch

opendata.swiss

GEMET

Klimatologie  
Meteorologie  
Klima  
Temperatur  
Niederschlag  
Klimaänderung

GEMET themes

GEMET - INSPIRE themes, version 1.0

Atmosphärische Bedingungen  
Meteorologisch-geografische Kennwerte



atmosphärische-bedi...

meteorologisch-geog...

klimatologie

meteorologie

klima

temperatur

niederschlag

klimaänderung



# 3. Erfassung Attribute / Saisie des attributs

Startseite > Organisationen > Bundesamt für ... > swissBOUNDARIES3D

## swissBOUNDARIES3D

Zuletzt aktualisiert  
1. Januar 2021



Organisation  
Bundesamt für Landestopografie  
swisstopo

Kategorien  
Geographie, Raum und Umwelt

### Beschreibung

swissBOUNDARIES3D enthält die administrativen Einheiten und Grenzen der Schweiz und des Fürstentums Liechtenstein in vektorieller Form. Das Produkt basiert auf einem optimierten Datenmodell für die Schweiz und ist mit den Daten des Bundesamtes für Statistik abgeglichen. swissBOUNDARIES3D folgt ab 2010 auf den Datensatz GG25.

bezirk kantonal kantonsgrenze geobasisdaten landesgrenze gemeindegrenze bezirksgrenze aufbewahrungs-und-... verwaltungseinheiten gemeinde

### Ressourcen

SHAPEFILE [Download](#)

[Weitere Informationen](#) [Herunterladen](#)

### Zusätzliche Informationen

Identifizier	86cb844f-296b-40cb-b972-5b1ae8028f7c@bundesamt-fur-landestopografie-swisstopo
Publikationsdatum	1. Januar 2021
Änderungsdatum	1. Januar 2021
Publisher	Bundesamt für Landestopografie
Kontaktstellen	info@swisstopo.ch
Sprachen	Sprachunabhängig
Weitere Informationen	<ul style="list-style-type: none"><li><a href="https://map.geo.admin.ch/?topic=swisstopo&amp;lang=de&amp;bgLayer=ch.swisstopo.pixelkarte-farbe&amp;catalogNodes=1476&amp;layers=ch.swisstopo.swissboundaries3d-gemeinde-flaeche.fill,ch.swisstopo.swissboundaries3d-bezirk-flaeche.fill">https://map.geo.admin.ch/?topic=swisstopo&amp;lang=de&amp;bgLayer=ch.swisstopo.pixelkarte-farbe&amp;catalogNodes=1476&amp;layers=ch.swisstopo.swissboundaries3d-gemeinde-flaeche.fill,ch.swisstopo.swissboundaries3d-bezirk-flaeche.fill</a></li><li>geocat.ch Permalink</li></ul>
Landing page	<a href="https://www.swisstopo.admin.ch/de/geodata/landscape/boundaries3d.html">https://www.swisstopo.admin.ch/de/geodata/landscape/boundaries3d.html</a>
Zeitliche Abdeckung	-
Aktualisierungsintervall	Jährlich
Metadatenzugriff	<a href="#">API (JSON)</a> <a href="#">XML herunterladen</a>



## 3. Erfassung Attribute / Saisie des attributs



Online Ressourcen / **Ressources en ligne** (gmd:transferOptions)



Landing Page / **Landing Page** (dcat:landingpage)

dcat:landingPage

Display name on opendata.swiss: Landing page

ISO-19139\_che XPath:

```
//gmd:distributionInfo/gmd:MD_Distribution//gmd:transferOptions//gmd:CI_OnlineResource  
[./gmd:protocol/gco:CharacterString/text() = "WWW:LINK-1.0-http--link"]/che:LocalisedURL
```

**Protokoll / protocole:**

Webadresse (URL): WWW:LINK-1.0-http—link

Name der Ressource (geocat.ch) = Bezeichnung Landing Page (opendata.swiss),

**Nom de la ressource (geocat.ch) = Nom de la Landing Page (opendata.swiss)**

sonst URL-Adresse / **sinon l'adresse URL**

Einsprachig / **unilingue**



# 3. Erfassung Attribute / Saisie des attributs

Startseite > Organisationen > Bundesamt für ... > swissBOUNDARIES3D

## swissBOUNDARIES3D

Zuletzt aktualisiert  
1. Januar 2021

Nutzungsbedingungen



Organisation  
Bundesamt für Landestopografie  
swisstopo

Kategorien  
Geographie, Raum und Umwelt

### Beschreibung

swissBOUNDARIES3D enthält die administrativen Einheiten und Grenzen der Schweiz und des Fürstentums Liechtenstein in vektorieller Form. Das Produkt basiert auf einem optimierten Datenmodell für die Schweiz und ist mit den Daten des Bundesamtes für Statistik abgeglichen. swissBOUNDARIES3D folgt ab 2010 auf den Datensatz GG25.

bezirk kantonal kantonsgrenze geobasisdaten landesgrenze gemeindegrenze bezirksgrenze aufbewahrungs-und-... verwaltungseinheiten gemeinde

### Ressourcen

SHAPFILE Download

Weitere Informationen Herunterladen

### Zusätzliche Informationen

Identifizier	86cb844f-296b-40cb-b972-5b1ae8028f7c@bundesamt-fur-landestopografie-swisstopo
Publikationsdatum	1. Januar 2021
Änderungsdatum	1. Januar 2021
Publisher	Bundesamt für Landestopografie
Kontaktstellen	info@swisstopo.ch
Sprachen	Sprachunabhängig
Weitere Informationen	<ul style="list-style-type: none"><li><a href="https://map.geo.admin.ch/?topic=swisstopo&amp;lang=de&amp;bgLayer=ch.swisstopo.pixelkarte-farbe&amp;catalogNodes=1476&amp;layers=ch.swisstopo.swissboundaries3d-gemeinde-flaeche.fill,ch.swisstopo.swissboundaries3d-bezirk-flaeche.fill">https://map.geo.admin.ch/?topic=swisstopo&amp;lang=de&amp;bgLayer=ch.swisstopo.pixelkarte-farbe&amp;catalogNodes=1476&amp;layers=ch.swisstopo.swissboundaries3d-gemeinde-flaeche.fill,ch.swisstopo.swissboundaries3d-bezirk-flaeche.fill</a></li><li>geocat.ch Permalink</li></ul>
Landing page	<a href="https://www.swisstopo.admin.ch/de/geodata/landscape/boundaries3d.html">https://www.swisstopo.admin.ch/de/geodata/landscape/boundaries3d.html</a>
Zeitliche Abdeckung	-
Aktualisierungsintervall	Jährlich
Metadatenzugriff	API (JSON) XML herunterladen



## 3. Erfassung Attribute / Saisie des attributs



Online Ressource / [Ressources en ligne](#)



Weitere Informationen / [Informations complémentaires \(rdf:see also\)](#)

rdfs:seeAlso

Display name on opendata.swiss: Further Information

ISO-19139\_che XPath:

```
//gmd:identificationInfo//gmd:aggregationInfo//gmd:aggregateDataSetIdentifier/gmd:MD_Identifier/gmd:code
```

### Beispiele / Exemples:

- geocat.ch-Permalink (automatisch) / [Permalink geocat.ch \(automatique\)](#)
- Fachportal / [Portail map.geo.admin.ch](#) (Protokoll / [protocole](#): CHTOPO:specialised-geoportal)
- [RESTful API geo.admin.ch](#) (Protokoll / [protocole](#): ESRI:REST)



# 3. Erfassung Attribute / Saisie des attributs

Startseite > Organisationen > Bundesamt für Energie BFE > Kehrichtverbrennungsanlagen ... > Download Shapefile

## Download Shapefile

Zuletzt aktualisiert  
23. Juli 2020

Nutzungsbedingungen



Organisation

Bundesamt für Energie BFE

Format

ZIP

Herunterladen


### Beschreibung

Shapefile

### Zusätzliche Informationen

Identifizier	-
Erstellungsdatum	24. September 2019
Änderungsdatum	23. Juli 2020
Sprachen	<ul style="list-style-type: none"><li>• Englisch</li><li>• Deutsch</li><li>• Französisch</li><li>• Italienisch</li></ul>
Zugangs-URL	<a href="https://data.geo.admin.ch/ch.bfe.kehrichverbrennungsanlagen/shp/2056/ch.bfe.kehrichverbrennungsanlagen.zip">https://data.geo.admin.ch/ch.bfe.kehrichverbrennungsanlagen/shp/2056/ch.bfe.kehrichverbrennungsanlagen.zip</a>
Download-URL	<a href="https://data.geo.admin.ch/ch.bfe.kehrichverbrennungsanlagen/shp/2056/ch.bfe.kehrichverbrennungsanlagen.zip">https://data.geo.admin.ch/ch.bfe.kehrichverbrennungsanlagen/shp/2056/ch.bfe.kehrichverbrennungsanlagen.zip</a>
Dateigrösse	-
Format	ZIP

Online-Ressource

 URL \*   
Alle **Deutsch** Français Italiano English Rumantsch

Protokoll

Anwendungsprofil

Bezeichnung   
Alle **Deutsch** Français Italiano English Rumantsch

Beschreibung   
Alle **Deutsch** Français Italiano English Rumantsch

Funktion



## 3. Erfassung Attribute / Saisie des attributs



Online Ressourcen / [Ressources en ligne](#)



Resources / [Ressources \(dcat:distribution\)](#)

Mindestens eines der folgenden Protokolle / [Au moins un des protocoles suivants](#) :

- «Datei / [fichier](#) via FTP zum / [pour](#) Download»: WWW:DOWNLOAD-1.0-ftp—download
- «Datei / [fichier](#) via URL zum / [pour](#) Download»: WWW:DOWNLOAD-URL

### dcat:distribution

Description: See [distributions documentation below](#)

Display name on opendata.swiss: Resources

ISO-19139\_che XPath:

```
//gmd:distributionInfo/gmd:MD_Distribution[//gmd:transferOptions//gmd:CI_OnlineResource//gmd:protocol/gco:Text = "WWW:DOWNLOAD-1.0-http-download"
- "OGC:WMTS-http-get-capabilities"
- "OGC:WMS-http-get-map"
- "OGDC:WMS-http-get-capabilities"
- "OGC:WFS-http-get-capabilities"
- "WWW:DOWNLOAD-URL"]
//gmd:identificationInfo/srv:containsOperations/srv:SV_OperationMetadata[//srv:operationName//gco:CharacterString = "WWW:DOWNLOAD-URL"]
```





# 3. Erfassung Attribute / Saisie des attributs

Dcats: not implemented / pas implémenté

## Ressources / Ressources

dct:license

Display name on opendata.swiss: Currently not implemented

ISO-19139\_che XPath:

dct:identifier

dcat:downloadURL

dcat:byteSize

Display name on opendata.swiss: Currently not implemented

ISO-19139\_che XPath:

dcat:mediaType

dct:format

Display name on opendata.swiss: Currently not implemented

ISO-19139\_che XPath:

dct:coverage

Display name on opendata.swiss: Currently not implemented

ISO-19139\_c

## Dataset / Jeu de données

dct:spatial

Display name on opendata.swiss: Currently not implemented

ISO-19139\_che XPath:

dct:coverage

Display name on opendata.swiss: Currently not implemented

ISO-19139\_che XPath:

dct:temporal



# 4. Entwicklungen / Développements

Startseite > Organisationen > Bundesamt für ... > swissBOUNDARIES3D

## swissBOUNDARIES3D

Zuletzt aktualisiert  
1. Januar 2021

Nutzungsbedingungen



Organisation  
Bundesamt für Landestopografie  
swisstopo

Kategorien  
Geographie, Raum und Umwelt

### Beschreibung

swissBOUNDARIES3D enthält die administrativen Einheiten und Grenzen der Schweiz und des Fürstentums Liechtenstein in vektorieller Form. Das Produkt basiert auf einem optimierten Datenmodell für die Schweiz und ist mit den Daten des Bundesamtes für Statistik abgeglichen. swissBOUNDARIES3D folgt ab 2010 auf den Datensatz GG25.

[bezirk](#) [kantonal](#) [kantonsgrenze](#) [geobasisdaten](#) [landesgrenze](#) [gemeindegrenze](#) [bezirksgrenze](#) [aufbewahrungs-und-...](#) [verwaltungseinheiten](#) [gemeinde](#)

### Ressourcen

[SHAPEFILE](#) [Download](#)

[Weitere Informationen](#) [Herunterladen](#)

### Zusätzliche Informationen

Identifizier	86cb844f-296b-40cb-b972-5b1ae8028f7c@bundesamt-fur-landestopografie-swisstopo
Publikationsdatum	1. Januar 2021
Änderungsdatum	1. Januar 2021
Publisher	Bundesamt für Landestopografie
Kontaktstellen	info@swisstopo.ch
Sprachen	Sprachunabhängig
Weitere Informationen	<ul style="list-style-type: none"><li><a href="https://map.geo.admin.ch/?topic=swisstopo&amp;lang=de&amp;bgLayer=ch.swisstopo.pixelkarte-farbe&amp;catalogNodes=1476&amp;layers=ch.swisstopo.swissboundaries3d-gemeinde-flaeche.fill,ch.swisstopo.swissboundaries3d-bezirk-flaeche.fill">https://map.geo.admin.ch/?topic=swisstopo&amp;lang=de&amp;bgLayer=ch.swisstopo.pixelkarte-farbe&amp;catalogNodes=1476&amp;layers=ch.swisstopo.swissboundaries3d-gemeinde-flaeche.fill,ch.swisstopo.swissboundaries3d-bezirk-flaeche.fill</a></li><li><a href="#">geocat.ch Permalink</a></li></ul>
Landing page	<a href="https://www.swisstopo.admin.ch/de/geodata/landscape/boundaries3d.html">https://www.swisstopo.admin.ch/de/geodata/landscape/boundaries3d.html</a>
Zeitliche Abdeckung	-
Aktualisierungsintervall	Jährlich
Metadatenzugriff	<a href="#">API (JSON)</a> <a href="#">XML herunterladen</a>

# 4. Entwicklungen / Développements



**Nutzungsbedingungen / Conditions d'utilisation**  
(gmd:resourceConstraints//gmd:otherConstraints)

**Nutzungsbedingungen / Conditions d'utilisation** (dcat:rights)

**dct:rights**

Display name on opendata.swiss:	Terms of use
Description:	<ul style="list-style-type: none"><li>• <b>NonCommercialAllowed-CommercialAllowed-ReferenceNotRequired:</b> Freie Nutzung / Utilisation libre</li><li>• <b>NonCommercialAllowed-CommercialAllowed-ReferenceRequired:</b> Freie Nutzung. Quellenangabe ist Pflicht. Utilisation libre. Obligation d'indiquer la source.</li><li>• <b>NonCommercialAllowed-CommercialWithPermission-ReferenceNotRequired:</b> Freie Nutzung. Kommerzielle Nutzung nur mit Bewilligung des Datenlieferanten zulässig. / Utilisation libre. Utilisation à des fins commerciales uniquement avec l'autorisation du fournisseur des données.</li><li>• <b>NonCommercialAllowed-CommercialWithPermission-ReferenceRequired:</b> Freie Nutzung. Quellenangabe ist Pflicht. Kommerzielle Nutzung nur mit Bewilligung des Datenlieferanten zulässig. / Utilisation libre. Obligation d'indiquer la source. Utilisation commerciale uniquement avec l'autorisation du fournisseur des données.</li></ul>
ISO-19139_che XPath:	The first one in the following order:

```
//gmd:resourceConstraints//gmd:otherConstraints//gmd:LocalisedCharacterString
//gmd:linkage//che:LocalisedURL
```

gmd:otherConstraints


- Oder generelle Nutzungsbedingung für alle MDs einer Organisation (Harvesting-Protokoll von opendata.swiss) / **Ou conditions d'utilisation générales pour toutes les MD dans une organisation (protocole de moissonnage d'opendata.swiss)**

**IN BEARBEITUNG  
EN TRAVAIL**



## 4. Entwicklungen / Développements

 Nutzungsbedingungen / **Conditions d'utilisation**  
(gmd:resourceConstraints//gmd:otherConstraints)

 Nutzungsbedingungen / **Conditions d'utilisation** (dcat:rights)

**geocat.ch**  
geographic catalogue

Andere Einschränkungen	Art der Suche	Français
	Art der Suche	Italiano
	Art der Suche	English
	Art der Suche	Deutsch
	No conditions to access and use	
	Nur für interne Nutzung.	
	Öffentlich zugängliche Geobasisdaten: Zugangsberechtigungsstufe A (nach GeoIV, Art. 21).	
Andere Einschränkungen	Opendata ASK: Freie Nutzung. Kommerzielle Nutzung nur mit Bewilligung des Datenlieferanten zulässig.	
Gesetzliche Einschränkungen	Opendata BY ASK: Freie Nutzung. Quellenangabe ist Pflicht. Kommerzielle Nutzung nur mit Bewilligung des Datenlieferanten zulässig.	
Ressourceneinschränkungen	Opendata BY: Freie Nutzung. Quellenangabe ist Pflicht.	
Aggregationsinformation	Opendata OPEN: Freie Nutzung.	
gmd:spatialRepresentation	Zugang eingeschränkt.	
gmd:spatialRepresentation	+	



# 4. Entwicklungen / Développements

Startseite > Organisationen > Bundesamt für ... > swissBOUNDARIES3D

## swissBOUNDARIES3D

Zuletzt aktualisiert  
1. Januar 2021

Nutzungsbedingungen



Organisation  
Bundesamt für Landestopografie  
swisstopo

Kategorien  
Geographie, Raum und Umwelt

### Beschreibung

swissBOUNDARIES3D enthält die administrativen Einheiten und Grenzen der Schweiz und des Fürstentums Liechtenstein in vektorieller Form. Das Produkt basiert auf einem optimierten Datenmodell für die Schweiz und ist mit den Daten des Bundesamtes für Statistik abgeglichen. swissBOUNDARIES3D folgt ab 2010 auf den Datensatz GG25.

bezirk kantonal kantonsgrenze geobasisdaten landesgrenze gemeindegrenze bezirksgrenze aufbewahrungs-und-... verwaltungseinheiten gemeinde

### Ressourcen

SHAPEFILE [Download](#)

[Weitere Informationen](#) [Herunterladen](#)

### Zusätzliche Informationen

Identifizier	86cb844f-296b-40cb-b972-5b1ae8028f7c@bundesamt-fur-landestopografie-swisstopo
Publikationsdatum	1. Januar 2021
Änderungsdatum	1. Januar 2021
Publisher	Bundesamt für Landestopografie
Kontaktstellen	info@swisstopo.ch
Sprachen	Sprachunabhängig
Weitere Informationen	<ul style="list-style-type: none"><li><a href="https://map.geo.admin.ch/?topic=swisstopo&amp;lang=de&amp;bgLayer=ch.swisstopo.pixelkarte-farbe&amp;catalogNodes=1476&amp;layers=ch.swisstopo.swissboundaries3d-gemeinde-flaeche.fill,ch.swisstopo.swissboundaries3d-bezirk-flaeche.fill">https://map.geo.admin.ch/?topic=swisstopo&amp;lang=de&amp;bgLayer=ch.swisstopo.pixelkarte-farbe&amp;catalogNodes=1476&amp;layers=ch.swisstopo.swissboundaries3d-gemeinde-flaeche.fill,ch.swisstopo.swissboundaries3d-bezirk-flaeche.fill</a></li><li><a href="#">geocat.ch Permalink</a></li></ul>
Landing page	<a href="https://www.swisstopo.admin.ch/de/geodata/landscape/boundaries3d.html">https://www.swisstopo.admin.ch/de/geodata/landscape/boundaries3d.html</a>
Zeitliche Abdeckung	-
Aktualisierungsintervall	Jährlich
Metadatenzugriff	<a href="#">API (JSON)</a> <a href="#">XML herunterladen</a>



## 4. Entwicklungen / Développements

Ressourcenkontakt / **Contact pour la ressource** > organisationname

Publisher / **Editeurs** (dcat:publisher) > organisationname

### dct:publisher

Display name on opendata.swiss: Publishers

ISO-19139\_che XPath:

*The first one is taken in the following order:*

```
//gmd:identificationInfo//gmd:pointOfContact[.//gmd:CI_RoleCode/@codeListValue = "publisher"]//gmd:organ
//gmd:identificationInfo//gmd:pointOfContact[.//gmd:CI_RoleCode/@codeListValue = "owner"]//gmd:organisa
//gmd:identificationInfo//gmd:pointOfContact[.//gmd:CI_RoleCode/@codeListValue = "pointOfContact"]//gmd:
//gmd:identificationInfo//gmd:pointOfContact[.//gmd:CI_RoleCode/@codeListValue = "distributor"]//gmd:org
//gmd:identificationInfo//gmd:pointOfContact[.//gmd:CI_RoleCode/@codeListValue = "custodian"]//gmd:organ
//gmd:contact//che:CHE_CI_ResponsibleParty//gmd:organisationName/gco:CharacterString
```

Zur Zeit nur einsprachig /  
seulement unilingue

**IN BEARBEITUNG  
EN TRAVAIL**

Ressourcenkontakt / **Contact pour la ressource** > electronic mail address

Kontaktstellen / **Points de contacts** (dcat:contactPoint )

### dcat:contactPoint

Display name on opendata.swiss: Contact points

ISO-19139\_che XPath:

*The first one is taken in the following order:*

```
//gmd:identificationInfo//gmd:pointOfContact[.//gmd:CI_RoleCode/@codeListValue = "pointOfContact"]//gmd:
//gmd:identificationInfo//gmd:pointOfContact[.//gmd:CI_RoleCode/@codeListValue = "owner"]//gmd:address//
//gmd:identificationInfo//gmd:pointOfContact[.//gmd:CI_RoleCode/@codeListValue = "publisher"]//gmd:address
//gmd:identificationInfo//gmd:pointOfContact[.//gmd:CI_RoleCode/@codeListValue = "distributor"]//gmd:address
//gmd:identificationInfo//gmd:pointOfContact[.//gmd:CI_RoleCode/@codeListValue = "custodian"]//gmd:address
//gmd:contact//che:CHE_CI_ResponsibleParty//gmd:address//gmd:electronicMailAddress/gco:CharacterString
```

# 4. Entwicklungen / Développements

**Publisher : mehrsprachig / Editeurs : multilingue**

Anpassung auf Seiten geocat.ch / [Adaptation de geocat.ch](#):

- Organisationname 4-sprachig (bzw. jedes Sprachfeld (DE; FR; IT; EN) sollte besetzt sein. / [Nom de l'organisation en 4 langues \(l'attribut doit être saisi dans chaque langue \(DE; FR; IT; EN\)\)](#))
- Eigentümerrechte der Kontakte (WO) an User / [Droits de propriété du contact \(OR\) à l'utilisateur](#)


 geographic catalogue	
<b>Kontakt für die Ressource</b>	<b>Publisher</b>
<b>Bundesamt für Meteorologie und Klimatologie</b> 📍 Zürich-Flughafen, 8058, CH • Ansprechpartner: ✉ ☎ +41 58 460 99 99	Bundesamt für Meteorologie und Klimatologie
<b>Contact pour la ressource</b>	<b>Kontaktstellen</b>
<b>Office fédéral de météorologie et de climatologie</b> 📍 Zürich-Flughafen, 8058, CH • Point de contact: ✉ ☎ +41 58 460 99 99	<a href="mailto:kundendienst@meteoschweiz.ch">kundendienst@meteoschweiz.ch</a>
	<b>Editeurs</b>
	<b>Points de contact</b>
	<a href="mailto:kundendienst@meteoschweiz.ch">kundendienst@meteoschweiz.ch</a>
	<b>Bundesamt für Meteorologie und Klimatologie</b>



## 4. Entwicklungen / Développements

### Neues Protokoll: ESRI:REST / Nouveau protocole: ESRI:REST

Auf Seiten geocat.ch als **Ressource**, bei opendata.swiss als **weitere Information** /  
En tant que **ressource** dans geocat.ch, en tant qu'**informations complémentaires**  
dans opendata.swiss

geocat.ch geographic catalogue		opendata .swiss	
	RESTful API von geo.admin.ch	Kontaktstellen	<a href="mailto:info@astra.admin.ch">info@astra.admin.ch</a>
	ESRI REST service <a href="https://api3.geo.admin.ch">https://api3.geo.admin.ch</a>	Sprachen	Sprachunabhängig
		Weitere Informationen	<ul style="list-style-type: none"><li>• Link zum Fachportal: <a href="http://map.geo.admin.ch">http://map.geo.admin.ch</a></li><li>• <a href="#">geocat.ch</a> Permalink</li></ul>
		Landing page	<a href="https://www.schweizmobil.org">https://www.schweizmobil.org</a>

Aktualisierung der MD durch geocat.ch im Gange / **Actualisation des métadonnées via geocat.ch en cours**





# 4. Entwicklungen / Développements

Kartenviewer (für MDs der BGDI) / Visualisateur de cartes (pour MDs de l'IFDG)



WWW:LINK-1.0-http--link  
<https://map.geo.admin.ch/?layers=ch.bafu.bundesinve...>  
Preview  
iframe map.geo.admin

Bundesamt für Landestopografie swisstopo  
Office fédéral de topographie swisstopo



### Stauanlagen unter Bundesaufsicht

Zuletzt aktualisiert  
11. August 2020

Nutzungsbedingungen  
BY

Organisation  
Bundesamt für Energie BFE

Kategorien  
Kultur, Medien,  
Informationsgesellschaft, Sport,  
Energie, Geographie, Raum und  
Umwelt

#### Beschreibung

Der Datensatz enthält Grundsatzinformationen zu den Stauanlagen der Schweiz, für welche der Bund die direkte Aufsicht ausübt. Dies beinhaltet Angaben zum Bau und Zweck einer Anlage sowie deren wichtigsten geometrischen und raumrelevanten Kennwerte und Bezeichnungen.

gebaudaten aufbewahrungs- und energiquellen grossen

In map.geo.admin.ch ansehen

88 km

#### Ressourcen

Download

WMS (GetMap) ch.bfe.stauanlagen-bundesaufsicht

#### Zusätzliche Informationen

Identifizier b5225a07-9884-47b9-8bc2-161d07d1e7f2@bundesamt-fur-energie-bfe



# 4. Entwicklungen / Développements

## Mapping of formats

**geocat.ch**  
geographic catalogue

Créer un lien vers une ressource en ligne

Ajouter une ressource en ligne  Ajouter un aperçu

Protocole

URL

Nom de la ressource

	Shapefile Shapefile Shapefile <a href="https://data.geo.admin.ch/ch.bfe.kehrichverbrennungsanlagen/shp/2056/ch.bfe.kehrichverbrennungsanlagen.zip">https://data.geo.admin.ch/ch.bfe.kehrichverbrennungsanlagen/shp/2056/ch.bfe.kehrichverbrennungsanlagen.zip</a>
	INTERLIS INTERLIS INTERLIS <a href="https://data.geo.admin.ch/ch.bfe.kehrichverbrennungsanlagen/xtf/2056/ch.bfe.kehrichverbrennungsanlagen.zip">https://data.geo.admin.ch/ch.bfe.kehrichverbrennungsanlagen/xtf/2056/ch.bfe.kehrichverbrennungsanlagen.zip</a>
	Csv Csv Csv <a href="https://data.geo.admin.ch/ch.bfe.kehrichverbrennungsanlagen/csv/2056/ch.bfe.kehrichverbrennungsanlagen.zip">https://data.geo.admin.ch/ch.bfe.kehrichverbrennungsanlagen/csv/2056/ch.bfe.kehrichverbrennungsanlagen.zip</a>



## Ressources

TIFF	Historischer_Uebersichtsplan_der_Stadt_Zuerich_ ...	<a href="#">Plus d'information</a>	<a href="#">Télécharger</a>
WMS	Web Map Service	<a href="#">Plus d'information</a>	<a href="#">Aller à la ressource</a>
XML	Web Map Tile Service	<a href="#">Plus d'information</a>	<a href="#">Aller à la ressource</a>



## 5. Publizieren und depublizieren / Publier et dépublier

### Direkte Erfassung / Saisie directe:

- Vor dem Publizieren, immer validieren  
Toujours valider avant la publication
- MD ist erst öffentlich sichtbar, wenn publiziert (geocat.ch) und geharvestet (opendata.swiss)  
La MD est visible dès qu'elle est publiée (geocat.ch) et moissonnée (opendata.swiss)
- Invalide MDs werden automatisch depubliziert (geocat.ch & opendata.swiss)  
Les MDs invalides sont dépubliées automatiquement (geocat.ch & opendata.swiss)
- MDs von veralteten Daten depublizieren, nicht löschen.  
Les MDs de données obsolètes sont dépubliées, pas supprimées.



## 5. Publizieren und depublizieren / Publier et dépublier

Wenn Geodaten gelöscht werden /  
Quand les géodonnées sont supprimées:

MD nicht auch gleich löschen! / Ne pas dépublier les MDs!  
Sondern / mais:

1. Bearbeitungsstatus anpassen / Adapter le statut
2. Links (URL, download-Links etc) löschen /  
supprimer les liens (URL, Downloads etc.)
3. MD Depublizieren / Dépublier la MD

Gründe / raisons:

- MD-Eintrag behalten im Namen der NV  
Conserver la MD au nom de la disponibilité durable
- Links zu opendata.swiss und European Data Portal  
Liens vers les portails opendata.swiss et européens

